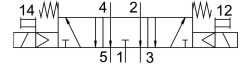
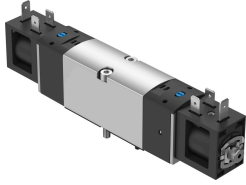


電磁閥 VSVA-BK-P53E-D-A1-1B2

訂貨編號: 8150872

FESTO



資料表

特性	值
閥功能	五口三位中洩式
驅動方式	電控
閥尺寸	26 mm
標準標稱流量	900 l/min
工作口	底座規格 26 mm，符合 ISO 15407-1 標準
操作電壓	24 V DC
工作壓力	0.3 MPa...0.8 MPa 3 bar...8 bar
結構特點	活塞滑軌，具有密封圈
復位類型	彈簧復位
防護等級	IP65 具有插入式插座 符合 IEC 60529 標準
公稱通徑	6.4 mm
排氣功能	具有節流選項
密封原理	軟密封
安裝位置	可選
符合標準	ISO 15407-1
手動裝置	鎖定式 按鈕式
嚮導類型	嚮導驅動
嚮導氣源	內嚮導
流向	不可逆
搭接	重疊
訊號狀態顯示器	透過附件安裝
b 值	0.29
c 值	3.99 l/sbar
閥流量	924 l/min
單個底座上閥的流量	924 l/min
氣動互連閥的流量	885 l/min
關閉時間	36.2 ms
打開時間	11.9 ms

特性	值
逆轉開關時間	18.9 ms
持續通電率	100%
0 訊號的最大正向測試脈衝	2500 µs
訊號為 1 的最大反向測試脈衝	1100 µs
標稱操作電壓 DC	24 V
線圈的特性參數	24 V DC: 3.3 W
允許的電壓波動	+/- 10 %
工作介質	壓縮空氣，符合 ISO 8573-1:2010[7:4:4]
工作和嚮導介質說明	可用潤滑介質工作 (之後須一直潤滑介質工作)
抗振性	運輸應用測試，嚴重性等級 2，符合 FN 942017-4 和 EN 60068-2-6
耐衝擊性	衝擊測試，嚴重性等級 2，符合 FN 942017-5 和 EN 60068-2-27
耐腐蝕等級 CRC	1 - 低耐腐蝕能力
油漆濕潤缺陷物質 (PWIS) 符合性	VDMA24364 區域 III
介質溫度	-5 °C...50 °C
嚮導介質	壓縮空氣，符合 ISO 8573-1:2010[7:4:4]
環境溫度	-5 °C...50 °C
用於閥安裝的最大緊固扭矩	2.4 Nm
產品重量	320 g
電氣介面	B 型 符合工業標準 (11 mm)
安裝方式	底座上
通風介面	非管式
氣動介面，氣口 1	底座規格 26 mm，符合 ISO 15407-1 標準
氣動介面，氣口 2	底座規格 26 mm，符合 ISO 15407-1 標準
氣動介面，氣口 3	底座規格 26 mm，符合 ISO 15407-1 標準
氣動介面，氣口 4	底座規格 26 mm，符合 ISO 15407-1 標準
氣動介面，氣口 5	底座規格 26 mm，符合 ISO 15407-1 標準
材料說明	RoHS 合規
密封件材質	HNBR NBR
外殼材質	精製鋁合金
活塞式滑閥材料	精製鋁合金
螺絲材料	鍍鋅鋼