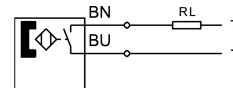
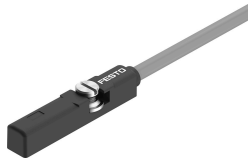


# 近接開關 SDBT-MSB-1L-ZU-K-2-LE

訂貨編號: 8150173

FESTO



## 資料表

特性	值
設計	用於 T 型槽
符合標準	EN 60947-5-2
認證	RCM 商標
CE 認證 (見合格聲明)	符合歐盟電磁相容性指令 符合歐盟 RoHS 指令
CE 標記 (見合格聲明)	符合英國 EMC 指令 符合英國 RoHS 指令
KC 標記	KC-EMV
特徵	耐油
材料說明	RoHS 合規 不含鹵素 不含銅
測得變量	位置
測量原理	磁阻式
環境溫度	-10 °C...70 °C
重複精度	0.2 mm
開關輸出	非接觸式, 2 芯
開關元件功能	常開觸點
打開時間	2.5 ms
關閉時間	2.5 ms
最大開關頻率	480 Hz
最大輸出電流	50 mA
最大開關電容 DC	1.4 W
電壓降	2.65 V
短路電流額定值	否
過載保護	不可用
額定操作電壓 DC	24 V
操作電壓範圍 DC	10 V...28 V
反極性保護	否
電氣介面 1, 連接類型	電纜
電氣介面 1, 連接系統	開放式
電氣介面 1, 介面/線芯數	2

特性	值
介面出口方向	同軸向
電纜長度	2 m
電纜特徵	標準 拖鏈適用
電纜護套材料	PUR
絕緣護套材料	PP
線端	直接切斷
安裝方式	螺釘夾緊 可從槽的上方插入
最大緊固扭矩	0.3 Nm
安裝位置	可選
產品重量	24 g
外殼材質	PC
管接螺帽材料	高合金不鏽鋼
開關狀態指示	黃色 LED
具有移動電纜的環境溫度	-10 °C...70 °C
防護等級	IP67 符合 IEC 60529 標準
油漆濕潤缺陷物質 ( PWIS ) 符合性	VDMA24364 區域 III
適用於鋰離子電池生產	不使用銅、鋅或鎳含量超過 1% 的金屬。例外情況：鋼中的鎳、化學鍍鎳表面、印刷電路板、電纜、電插頭連接器和線圈
無塵室等級	4 級，符合 ISO 14644-1