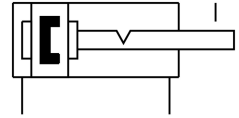
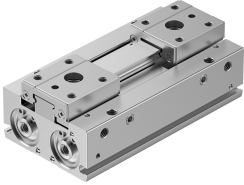


平行夾爪 HPPF-16-32-A

訂貨編號: 8143243

FESTO



資料表

特性	值
尺寸	16
總行程	32 mm
每個夾爪的行程	16 mm
擺動夾爪的最大間隙 ax、ay	0 deg
最大夾爪夾頭間隙 Sz	0 mm
重複精度，夾爪	0.06 mm
夾爪的數量	2
驅動系統	氣動
安裝位置	可選
工作模式	雙作用
緩衝	兩端具有彈性緩衝環/墊
夾爪功能	平行
夾爪力備份	無
結構特點	夾爪手指的扁平安裝方法 齒輪齒條 強制嚮導工作運動順序
導軌	滾珠導軌
位置偵測	透過近接開關
訂製品	不使用以銅、鋅或鎳為主要成分的金屬。例外情況：鋼鐵所含的鎳、化學鍍鎳的表面、印刷電路板、電纜、電插頭連接器和線圈。
總抓取力，開啟，6 bar	241.28 N
總夾爪力，關閉，6 bar	241.28 N
工作壓力	0.1 MPa...0.7 MPa 1 bar...7 bar 14.5 psi...101.5 psi
夾爪的最大工作頻率	1 Hz
6 bar 時的最短開啟時間	93 ms
6 bar 時的最短關閉時間	91 ms
工作介質	壓縮空氣，符合 ISO 8573-1:2010 [7:4:4]
工作和嚮導介質說明	可用潤滑介質工作（之後須一直潤滑介質工作）
耐腐蝕等級 CRC	0 - 無耐腐蝕能力
油漆濕潤缺陷物質（PWIS）符合性	VDMA24364 區域 III

特性	值
適用於鋰離子電池生產	不使用銅、鋅或鎳含量超過 1% 的金屬。例外情況：鋼中的鎳、化學鍍鎳表面、印刷電路板、電纜、電插頭連接器和線圈
無塵室等級	7 級，符合 ISO 14644-1
環境溫度	-10 °C...60 °C
每個夾爪夾頭的抓取力，開啟，6 bar	120.64 N
夾爪夾頭的抓取力，關閉，6 bar	120.64 N
夾爪上的最大力 F_z ，靜態	176 N
最大力矩 M_x	2.8 Nm
最大力矩 M_y	1.4 Nm
最大力矩 M_z	1.4 Nm
產品重量	471 g
安裝方式	透過通孔直接安裝 透過螺紋直接安裝
氣動介面	M5
材料說明	RoHS 合規
密封蓋材料	陽極氧化精製鋁合金
蓋子材料	陽極氧化精製鋁合金
端板材料	高合金不鏽鋼
外殼材質	陽極氧化精製鋁合金
夾爪材質	高合金鋼
活塞密封件材質	TPE-U(PU)
O 型圈材料	NBR
螺絲材料	塗層鋼
齒條材料	高合金不鏽鋼