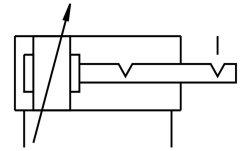
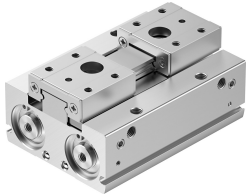


# 平行夾爪 HPPF-20-20-A

訂貨編號: 8141226

FESTO



## 資料表

| 特性                | 值  |
|-------------------|--|
| 尺寸                | 20   |
| 總行程               | 20 mm  |
| 每個夾爪的行程           | 10 mm  |
| 擺動夾爪的最大間隙 ax、ay   | 0 deg  |
| 最大夾爪夾頭間隙 Sz       | 0 mm   |
| 重複精度，夾爪           | 0.02 mm  |
| 夾爪的數量             | 2  |
| 驅動系統              | 氣動   |
| 安裝位置              | 可選   |
| 工作模式              | 雙作用  |
| 緩衝                | 兩端具有彈性緩衝環/墊  |
| 夾爪功能              | 平行   |
| 夾爪力備份             | 無  |
| 結構特點              | 夾爪手指的扁平安裝方法<br>齒輪齒條<br>強制嚮導工作運動順序                          |
| 導軌                | 滾珠導軌   |
| 位置偵測              | 透過近接開關   |
| 訂製品               | 不使用以銅、鋅或鎳為主要成分的金屬。例外情況：鋼鐵所含的鎳、化學鍍鎳的表面、印刷電路板、電纜、電插頭連接器和線圈。  |
| 總抓取力，開啟，6 bar     | 377 N  |
| 總夾爪力，關閉，6 bar     | 377 N  |
| 工作壓力              | 0.1 MPa...0.7 MPa<br>1 bar...7 bar<br>14.5 psi...101.5 psi |
| 夾爪的最大工作頻率         | 1 Hz   |
| 6 bar 時的最短開啟時間    | 90 ms  |
| 6 bar 時的最短關閉時間    | 70 ms  |
| 工作介質              | 壓縮空氣，符合 ISO 8573-1:2010 [7:4:4]                            |
| 工作和嚮導介質說明         | 可用潤滑介質工作（之後須一直潤滑介質工作）                                      |
| 耐腐蝕等級 CRC         | 0 - 無耐腐蝕能力   |
| 油漆濕潤缺陷物質（PWIS）符合性 | VDMA24364 區域 III   |

| 特性                  | 值   |
|---------------------|---|
| 適用於鋰離子電池生產          | 不使用銅、鋅或鎳含量超過 1% 的金屬。例外情況：鋼中的鎳、化學鍍鎳表面、印刷電路板、電纜、電插頭連接器和線圈 |
| 無塵室等級               | 7 級，符合 ISO 14644-1                                      |
| 環境溫度                | -10 °C...60 °C  |
| 每個夾爪夾頭的抓取力，開啟，6 bar | 188.5 N   |
| 夾爪夾頭的抓取力，關閉，6 bar   | 188.5 N   |
| 夾爪上的最大力 $F_z$ ，靜態   | 294 N   |
| 最大力矩 $M_x$          | 4 Nm  |
| 最大力矩 $M_y$          | 2 Nm  |
| 最大力矩 $M_z$          | 2 Nm  |
| 產品重量                | 690 g   |
| 安裝方式                | 透過通孔直接安裝<br>透過螺紋直接安裝                                    |
| 氣動介面                | M5  |
| 材料說明                | RoHS 合規   |
| 密封蓋材料               | 陽極氧化精製鋁合金   |
| 蓋子材料                | 陽極氧化精製鋁合金   |
| 端板材料                | 高合金不鏽鋼  |
| 外殼材質                | 陽極氧化精製鋁合金   |
| 夾爪材質                | 高合金鋼  |
| 活塞密封件材質             | TPE-U(PU)   |
| O 型圈材料              | NBR   |
| 螺絲材料                | 塗層鋼   |
| 齒條材料                | 高合金不鏽鋼  |