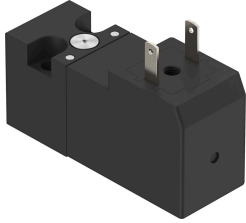


電磁閥 VSCS-B-M32-MH-WA-1E1-8

訂貨編號: 8137327

FESTO



資料表

特性	值
閥功能	三口二位，常閉，單穩態
驅動方式	電控
寬度	15 mm
標準標稱流量	13.5 l/min
工作口	底座規格 15 mm，符合 ISO 15218 標準
操作電壓	24 V DC
工作壓力	0.15 MPa...0.8 MPa 1.5 bar...8 bar 21.75 psi...116 psi
復位類型	彈簧復位
防護等級	IP65
密封原理	軟密封
安裝位置	可選
符合標準	ISO 15218
手動裝置	按鈕式
嚮導類型	直接
流向	不可逆
搭接	重疊
強制動態說明	切換頻率最低每週 1 次
關閉時間	6 ms
打開時間	8 ms
持續通電率	100%
線圈的特性參數	24 V DC: 1.3 W
允許的電壓波動	+/- 10 %
工作介質	壓縮空氣，符合 ISO 8573-1:2010 [7:4:4]
工作和嚮導介質說明	可用潤滑介質工作 (之後須一直潤滑介質工作)
抗振性	運輸應用測試，嚴重性等級 1，符合 FN 942017-4 和 EN 60068-2-6 標準
耐衝擊性	衝擊測試，嚴重性等級 1，符合 FN 942017-5 和 EN 60068-2-27 標準
耐腐蝕等級 CRC	2 - 中等耐腐蝕能力
油漆濕潤缺陷物質 (PWIS) 符合性	VDMA24364-C1-L
介質溫度	-5 °C...50 °C

特性	值
環境溫度	-5 °C...50 °C
電氣介面	符合工業標準的 C 型插頭，9.4 mm
氣動介面，氣口 1	底座
氣動介面，氣口 2	底座
氣動介面，氣口 3	底座
材料說明	RoHS 合規
密封件材質	NBR