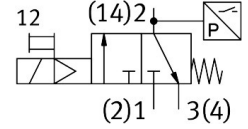
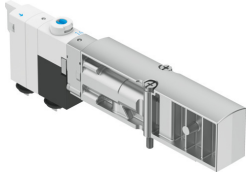


電磁閥 VMPA14-M1H-ES-PI

訂貨編號: 8126786

FESTO



資料表

特性	值
閥功能	三口二位，常閉，單穩態
驅動方式	電控
閥尺寸	14 mm
工作口	G1/8
操作電壓	24 V DC
工作壓力	0.3 Mpa...0.8 Mpa 3 bar...8 bar
結構特點	具回位彈簧的提動閥
復位類型	彈簧復位
防護等級	IP65 在組裝好的狀態下 符合 IEC 60529 標準
密封原理	軟密封
安裝位置	可選
手動裝置	鎖定式 按鈕式
嚮導類型	嚮導驅動
嚮導氣源	外部
流向	不可逆
搭接	重疊
訊號狀態顯示器	是
嚮導壓力 Mpa	0.3 Mpa...0.8 Mpa
嚮導壓力	3 bar...8 bar
適用於真空	否
允許的電壓波動	+/- 25%
工作介質	壓縮空氣，符合 ISO 8573-1:2010 [7:4:4]
工作和嚮導介質說明	不可用潤滑介質工作
抗振性	運輸應用測試，嚴重性等級 2，符合 FN 942017-4 和 EN 60068-2-6
耐衝擊性	衝擊測試，嚴重性等級 2，符合 FN 942017-5 和 EN 60068-2-27
耐腐蝕等級 CRC	1 - 低耐腐蝕能力
油漆濕潤缺陷物質 (PWIS) 符合性	VDMA24364 區域 III
儲存溫度	-20 °C...60 °C

特性	值
介質溫度	-5 °C...50 °C
相對空氣濕度	40°C 時最高為 90%
環境溫度	-5 °C...50 °C
用於閥安裝的最大緊固扭矩	0.25 Nm
產品重量	36 g
安裝方式	具通孔
嚮導氣口 12/14	G1/8
嚮導排氣口 82/84	G1/8
氣動介面, 氣口 1	G1/8
氣動介面, 氣口 2	內嚮導
氣動介面, 氣口 3	G1/8
材料說明	RoHS 合規
密封件材質	HNBR NBR
外殼材質	加強型 PPA
螺絲材料	塗層鋼