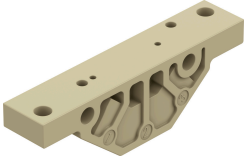


底座 VABS-K2-10B-16-M6-P

訂貨編號: 8122825

FESTO



資料表

特性	值
尺寸	10
公稱通徑	1.6 mm
流體介面	內螺紋·M6
安裝位置	可選
結構特點	向下連接方向
最大閥位數量	1
流向	不可逆
工作介質	液體 氣體
工作和嚮導介質說明	觀察與介質接觸的材料的阻力
耐腐蝕等級 CRC	0 - 無耐腐蝕能力
油漆濕潤缺陷物質 (PWIS) 符合性	VDMA24364 區域 III
儲存溫度	-20 °C...70 °C
介質溫度	0 °C...50 °C
環境溫度	0 °C...50 °C
用於閥安裝的最大緊固扭矩	0.2 Nm
產品重量	7 g
底座的安裝方法	通過通孔
閥的安裝方式	透過內螺紋安裝
材料說明	RoHS 合規
底座材質	PEEK