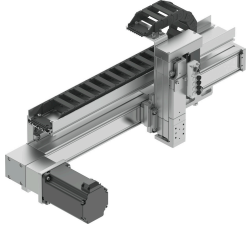


線性龍門 YXCL-2-B

訂貨編號: 8122265

FESTO



資料表

特性	值
安裝表面所需平坦度	0.1 mm/m
安裝位置	水平
結構特點	線性龍門 具有電動和氣動驅動模組
持續通電率	100%
油漆濕潤缺陷物質 (PWIS) 符合性	VDMA24364 區域 III
儲存溫度	-20 °C...60 °C
相對空氣濕度	0 - 90%
防護等級	IP40
環境溫度	5 °C...45 °C
維護間隔	2500 km
材料說明	RoHS 合規
連接板材料	陽極氧化鋁
安裝支架材料	鋁 高合金不鏽鋼
拖鏈材質	加強型 PA