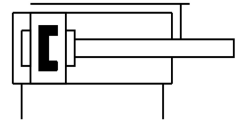
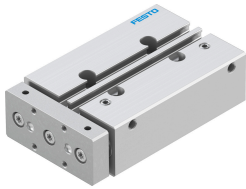


導向桿氣缸 DFM-12-50-P-A-KF-F1A

訂貨編號: 8118636

FESTO



資料表

特性	值
負載重心到連接板的距離 x_S	25 mm
行程	50 mm
活塞直徑	12 mm
工作模式，驅動單元	連接板
緩衝	兩端具有彈性緩衝環/墊
安裝位置	可選
導軌	循環滾珠軸承導軌
結構特點	導軌
位置偵測	透過近接開關
訂製品	不使用以銅、鋅或鎳為主要成分的金屬。例外情況：鋼鐵所含的鎳、化學鍍鎳的表面、印刷電路板、電纜、電插頭連接器和線圈。
工作壓力	0.2 MPa...1 MPa 2 bar...10 bar
最大速度	0.8 m/s
工作模式	雙作用
工作介質	壓縮空氣，符合 ISO 8573-1:2010 [7:4:4]
工作和嚮導介質說明	可用潤滑介質工作（之後須一直潤滑介質工作）
耐腐蝕等級 CRC	0 - 無耐腐蝕能力
油漆濕潤缺陷物質（PWIS）符合性	VDMA24364-B1/B2-L
適用於鋰離子電池生產	不使用銅、鋅或鎳含量超過 1% 的金屬。例外情況：鋼中的鎳、化學鍍鎳表面、印刷電路板、電纜、電插頭連接器和線圈
無塵室等級	7 級，符合 ISO 14644-1
環境溫度	-5 °C...60 °C
端位的衝擊能量	0,07 Nm
最大力 F_y	375 N
最大力 F_y ，靜態	343 N
最大力 F_z	375 N
最大作用力 F_z ，靜態	343 N
最大力矩 M_x	7.68 Nm
最大扭矩 M_x ，靜態	7.04 Nm
最大力矩 M_y	3.56 Nm
最大扭矩 M_y ，靜態	3.26 Nm

特性	值
最大力矩 M_z	3.56 Nm
最大扭矩 M_z ，靜態	3.26 Nm
最大容許扭矩負載 M_x 與行程成函數關係	0.83 Nm
最大有效負載取決於指定距離 x_s 下的行程	32 N
6 bar 時的理論出力值，返回行程	51 N
6 bar 時的理論力值，前進行程	68 N
移動質量	206 g
產品重量	524 g
移動質量重心與行程成函數關係	29 mm
備用介面	查看產品圖檔
氣動介面	M5
材料說明	RoHS 合規
蓋子材料	精製鋁合金
密封件材質	NBR
外殼材質	精製鋁合金
活塞桿材質	高合金不鏽鋼