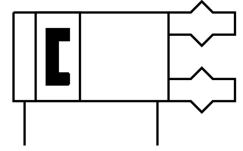
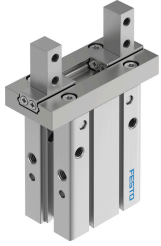


平行夾爪 DHPC-L-25-A-S-1

訂貨編號: 8116868

FESTO



資料表

特性	值
尺寸	25
每個夾爪的行程	11 mm
最大更換精度	0.2 mm
擺動夾爪的最大間隙 ax、ay	0 deg
最大夾爪夾頭間隙 Sz	0 mm
旋轉對稱	0.2 mm
重複精度，夾爪	0.02 mm
夾爪的數量	2
驅動系統	氣動
安裝位置	可選
工作模式	雙作用
夾爪功能	平行
夾爪力備份	無
結構特點	側面連接方向 手柄 夾爪手指的側面安裝方法 強制嚮導工作運動順序
導軌	滾珠導軌
位置偵測	透過近接開關
訂製品	不使用以銅、鋅或鎳為主要成分的金屬。例外情況：鋼鐵所含的鎳、化學鍍鎳的表面、印刷電路板、電纜、電插頭連接器和線圈。
總抓取力，開啟，6 bar	305.3 N
總夾爪力，關閉，6 bar	255.6 N
工作壓力	0.1 MPa...0.8 MPa 1 bar...8 bar 14.5 psi...116 psi
夾爪的最大工作頻率	3 Hz
6 bar 時的最短開啟時間	162 ms
6 bar 時的最短關閉時間	93 ms
工作介質	壓縮空氣，符合 ISO 8573-1:2010 [7:4:4]
工作和嚮導介質說明	可用潤滑介質工作 (之後須一直潤滑介質工作)
耐腐蝕等級 CRC	0 - 無耐腐蝕能力
油漆濕潤缺陷物質 (PWIS) 符合性	VDMA24364-B2-L

特性	值
適用於鋰離子電池生產	不使用銅、鋅或鎳含量超過 1% 的金屬。例外情況：鋼中的鎳、化學鍍鎳表面、印刷電路板、電纜、電插頭連接器和線圈
環境溫度	-10 °C...60 °C
每個夾爪夾頭的抓取力，開啟，6 bar	152.6 N
夾爪夾頭的抓取力，關閉，6 bar	127.8 N
轉動慣量	2.14 kgcm ²
夾爪上的最大力 Fz，靜態	127.5 N
夾爪的最大扭矩 Mx，靜態	0.97 Nm
抓手最大扭矩 My，靜態	1.94 Nm
抓手最大扭矩 Mz，靜態	0.97 Nm
產品重量	484 g
安裝方式	是否要： 透過通孔直接安裝 透過螺紋直接安裝 安裝框架 透過通孔和定位銷 透過內螺紋和定位銷
氣動介面	M5
材料說明	RoHS 合規
外殼材質	陽極氧化鋁
夾爪材質	高合金不鏽鋼