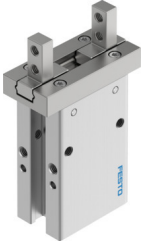


平行夾爪 DHPC-L-10-A-S

訂貨編號: 8116771

FESTO



資料表

特性	值
尺寸	10
每個夾爪的行程	4 mm
最大更換精度	0.2 mm
擺動夾爪的最大間隙 ax、ay	0 deg
最大夾爪夾頭間隙 Sz	0 mm
旋轉對稱	0.2 mm
重複精度, 夾爪	0.02 mm
夾爪的數量	2
驅動系統	氣動
安裝位置	可選
工作模式	雙作用
夾爪功能	平行
夾爪力備份	無
結構特點	側面連接方向 手柄 夾爪手指的標準安裝方法 強制嚮導工作運動順序
導軌	滾珠導軌
位置偵測	透過近接開關
訂製品	不使用以銅、鋅或鎳為主要成分的金屬。例外情況: 鋼鐵所含的鎳、化學鍍鎳的表面、印刷電路板、電纜、電插頭連接器和線圈。
工作壓力	0.2 Mpa...0.8 Mpa 2 bar...8 bar 29 psi...116 psi
夾爪的最大工作頻率	3 Hz
6 bar 時的最短開啟時間	15 ms
6 bar 時的最短關閉時間	15 ms
工作介質	壓縮空氣, 符合 ISO 8573-1:2010 [7:4:4]
工作和嚮導介質說明	可用潤滑介質工作 (之後須一直潤滑介質工作)
耐腐蝕等級 CRC	0 - 無耐腐蝕能力
油漆濕潤缺陷物質 (PWIS) 符合性	VDMA24364-B2-L
適用於鋰離子電池生產	禁止使用銅、鋅、鎳質量比例超過 1% 的金屬。不包括鋼、化學鍍鎳表面、印刷電路板、電纜、插頭和線圈中的鎳

特性	值
環境溫度	-10 °C...60 °C
總抓取力，開啟，6 bar	51.2 N
總夾爪力，關閉，6 bar	43 N
每個夾爪夾頭的抓取力，開啟，6 bar	25.6 N
夾爪夾頭的抓取力，關閉，6 bar	21.5 N
轉動慣量	0.057 kgcm ²
夾爪上的最大力 Fz，靜態	33 N
夾爪的最大扭矩 Mx，靜態	0.18 Nm
抓手最大扭矩 My，靜態	0.28 Nm
抓手最大扭矩 Mz，靜態	0.28 Nm
產品重量	59 g
安裝方式	是否要： 透過通孔直接安裝 透過螺紋直接安裝 透過通孔和定位銷 透過內螺紋和定位銷
氣動介面	M3
材料說明	RoHS 合規
外殼材質	陽極氧化鋁
夾爪材質	高合金不鏽鋼