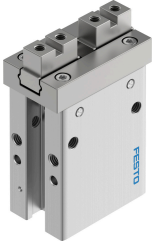


# 平行夾爪 DHPC-10-A-B-2

訂貨編號: 8116758

FESTO



## 資料表

| 特性                    | 值                                                         |
|-----------------------|-----------------------------------------------------------|
| 尺寸                    | 10                                                        |
| 每個夾爪的行程               | 2 mm                                                      |
| 最大更換精度                | 0.2 mm                                                    |
| 擺動夾爪的最大間隙 ax、ay       | 0 deg                                                     |
| 最大夾爪夾頭間隙 Sz           | 0 mm                                                      |
| 旋轉對稱                  | 0.2 mm                                                    |
| 重複精度，夾爪               | 0.02 mm                                                   |
| 夾爪的數量                 | 2                                                         |
| 驅動系統                  | 氣動                                                        |
| 安裝位置                  | 可選                                                        |
| 工作模式                  | 雙作用                                                       |
| 夾爪功能                  | 平行                                                        |
| 夾爪力備份                 | 無                                                         |
| 結構特點                  | 向下連接方向<br>夾爪手指的扁平安裝方法<br>手柄<br>強制嚮導工作運動順序                 |
| 導軌                    | 滾珠導軌                                                      |
| 位置偵測                  | 透過近接開關                                                    |
| 訂製品                   | 不使用以銅、鋅或鎳為主要成分的金屬。例外情況：鋼鐵所含的鎳、化學鍍鎳的表面、印刷電路板、電纜、電插頭連接器和線圈。 |
| 總抓取力，開啟，6 bar         | 51.2 N                                                    |
| 總夾爪力，關閉，6 bar         | 43 N                                                      |
| 工作壓力                  | 0.2 MPa...0.8 MPa<br>2 bar...8 bar<br>29 psi...116 psi    |
| 夾爪的最大工作頻率             | 3 Hz                                                      |
| 6 bar 時的最短開啟時間        | 12 ms                                                     |
| 6 bar 時的最短關閉時間        | 14 ms                                                     |
| 工作介質                  | 壓縮空氣，符合 ISO 8573-1:2010 [7:4:4]                           |
| 工作和嚮導介質說明             | 可用潤滑介質工作 ( 之後須一直潤滑介質工作 )                                  |
| 耐腐蝕等級 CRC             | 0 - 無耐腐蝕能力                                                |
| 油漆濕潤缺陷物質 ( PWIS ) 符合性 | VDMA24364-B2-L                                            |

| 特性                  | 值                                                       |
|---------------------|---------------------------------------------------------|
| 適用於鋰離子電池生產          | 不使用銅、鋅或鎳含量超過 1% 的金屬。例外情況：鋼中的鎳、化學鍍鎳表面、印刷電路板、電纜、電插頭連接器和線圈 |
| 環境溫度                | -10 °C...60 °C                                          |
| 每個夾爪夾頭的抓取力，開啟，6 bar | 25.6 N                                                  |
| 夾爪夾頭的抓取力，關閉，6 bar   | 21.5 N                                                  |
| 轉動慣量                | 0.04 kgcm <sup>2</sup>                                  |
| 夾爪上的最大力 Fz，靜態       | 29 N                                                    |
| 夾爪的最大扭矩 Mx，靜態       | 0.13 Nm                                                 |
| 抓手最大扭矩 My，靜態        | 0.27 Nm                                                 |
| 抓手最大扭矩 Mz，靜態        | 0.13 Nm                                                 |
| 產品重量                | 49 g                                                    |
| 安裝方式                | 是否要：<br>透過通孔直接安裝<br>透過螺紋直接安裝<br>透過通孔和定位銷<br>透過內螺紋和定位銷   |
| 氣動介面                | M3                                                      |
| 材料說明                | RoHS 合規                                                 |
| 外殼材質                | 陽極氧化鋁                                                   |
| 夾爪材質                | 高合金不鏽鋼                                                  |