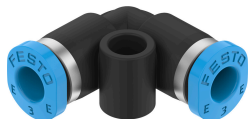


L 型快插接頭 NPQE-L-Q3-E-P10

訂貨編號: 8113127

FESTO



資料表

特性	值
尺寸	Mini
公稱通徑	2.2 mm
安裝位置	可選
設計	L 型
套組規格	10
結構特點	推挽原理
工作壓力時完整溫度範圍	-0.095 MPa...0.8 MPa -13.775 psi...116 psi
操作壓力的溫度範圍	-0.95 bar...8 bar
工作介質	壓縮空氣, 符合 ISO 8573-1:2010[7:4:4]
工作和嚮導介質說明	可用潤滑介質工作
耐腐蝕等級 CRC	1 - 低耐腐蝕能力
油漆濕潤缺陷物質 (PWIS) 符合性	VDMA24364 區域 III
無塵室等級	4 級, 符合 ISO 14644-1
環境溫度	-5 °C...60 °C
產品重量	1.13 g
氣動介面, 氣口 1	適用於氣管外徑 3 mm
氣動介面, 氣口 2	用於 3 mm 外徑的氣管
釋放環顏色	藍色
材料說明	RoHS 合規
外殼材質	PBT
釋放環材料	POM
氣管密封件材料	NBR
氣管夾緊元件材質	不鏽鋼