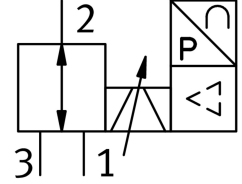


比例調壓閥 VPPI-5L-3-G18-0L10H-V1-S1D

訂貨編號: 8104669

FESTO



資料表

特性	值
公稱通徑, 氣源	5 mm
公稱通徑, 排氣	5 mm
驅動方式	電控
密封原理	軟密封
總洩漏量	5 l/h
流向	不可逆
安裝位置	可選
結構特點	具回位彈簧的提動閥
短路電流額定值	適用於所有電氣連接
最大電纜長度	30 m
額定值輸入	0 - 10 V PWM 數位
輸入電阻	100 kOhm
安全注意事項	安全位置 VPPI, 常閉
反極性保護	適用於所有電氣連接
復位類型	彈簧復位
尺寸 (寬x長x高)	42.2 x 95.3 x 94.3 mm
嚮導類型	直接
閥功能	三通比例壓力調節閥
顯示類型	TFT 彩色螢幕
顯示器尺寸	1.77" "
顯示器解析度	128x160 像素
工作壓力	10 bar...12 bar
壓力調節範圍 MPa	0 MPa...1 MPa
壓力調整範圍	0 bar...10 bar
入口壓力 1	0 bar...13 bar
氣源壓力 1 MPa	0 MPa...1.3 MPa
爆破壓力	40 bar
標準標稱流量	1400 l/min
標準額定流量 2-3	750 l/min

特性	值
操作電壓範圍 DC	21.6 V...27.6 V
標稱電流	0.15 A
最大電流消耗	525 mA
最大電源功耗	14.5 W
標稱操作電壓 DC	24 V
開關輸出	推挽式
最大輸出電流	25 mA
類比輸出的訊號範圍	0 - 10 V
電壓輸出的最小負載電阻	2000 Ohm
類比輸出精度 (\pm %FS)	1 %FS
工作介質	壓縮空氣，符合 ISO 8573-1:2010 [7:4:4] 惰性氣體
工作和嚮導介質說明	不可用潤滑介質工作
認證	RCM 商標
KC 標記	KC-EMV
CE 認證 (見合格聲明)	符合歐盟電磁相容性指令 符合歐盟 RoHS 指令
CE 標記 (見合格聲明)	符合英國 EMC 指令 符合英國 RoHS 指令
抗振性	運輸應用測試，嚴重性等級 2，符合 FN 942017-4 和 EN 60068-2-6
耐衝擊性	衝擊測試，嚴重性等級 2，符合 FN 942017-5 和 EN 60068-2-27
耐腐蝕等級 CRC	2 - 中等耐腐蝕能力
油漆濕潤缺陷物質 (PWIS) 符合性	VDMA24364-B1/B2-L
適合食品產業使用	見補充材料說明
介質溫度	0 °C...50 °C
防護等級	IP65
環境溫度	0 °C...50 °C
儲存溫度	-20 °C...70 °C
氣候類別	3K3 符合 EN 60721 標準
標稱使用海拔高度	< 3000 m NHN
使用說明	該產品僅適用於工業用途。在居住區使用時可能需要採取措施消除無線電干擾。
聲功率位準	62.5 dB(A)
1 公尺距離處的聲功率位準	51.9 dB(A)
產品重量	370 g
線性度	0.9 %FS
遲滯	0.4 %FS
重複精度	0.4 %FS
總精度	1.1%FS
溫度係數	0.02 %/K
電氣介面 1，功能	實際值輸出 設定點輸入 電源
電氣介面 1，連接類型	插頭
電氣介面 1，連接系統	M12x1，A 編碼，符合 EN 61076-2-101 標準
電氣介面 1，介面/線芯數	5
電氣介面 1，緊固扭矩	1.5 Nm
安裝方式	透過用於 M4 螺絲的通孔 透過 H 型導軌
氣動介面，氣口 1	G1/8
氣動介面，氣口 2	G1/8
氣動介面，氣口 3	G1/8
用於安裝的最大鎖緊扭矩	8.5 Nm
材料說明	RoHS 合規
外殼材質	加強型聚醯胺

特性	值
密封件材質	HNBR PTFE