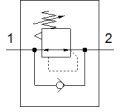
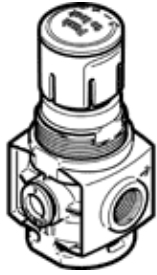


調壓閥

MS2-LR-QS6-D6-A8-B

料號: 8086640

FESTO



技術參數

特性	值
尺寸	2
系列	MS
驅動器鎖	旋轉手柄, 具鎖定
裝配位置	任何
設計結構	直接控制的膜片式調壓閥
控制器功能	輸出壓力恆定 具第二排氣通道 具回流
壓力錶	Prepared for G1/8
Operating pressure MPa	0.1 ... 0.8 MPa
操作壓力	1 ... 8 bar
壓力控制範圍	0.5 ... 7 bar
Max. pressure hysteresis (MPa)	0.025 MPa
最大壓力遲滯	0.25 bar
Max. pressure hysteresis	3.625 psi
標準額定流量	350 l/min
操作介質	壓縮空氣符合 ISO8573-1:2010 [7:4:4] 惰性氣體
耐腐蝕等級 CRC	1 - Low corrosion stress
PWIS conformity	VDMA24364-B1/B2-L
無塵室等級	ISO class 4
儲藏溫度	-5 ... 50 °C
介質溫度	-5 ... 50 °C
環境溫度	-5 ... 50 °C
產品重量	28.3 g
安裝類型	前面板安裝 線路安裝 具配件 選配
氣壓連接, 氣口 1	QS-6
氣壓連接, 氣口 2	QS-6
材料備註	符合 RoHS
Material underneath cover	PA
Material seals	NBR
Material rotary knob	POM
Material spring	高合金鋼
Material housing	PA-加強
Material membrane	NBR
Material valve stem	鍛造鋁合金 NBR