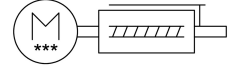
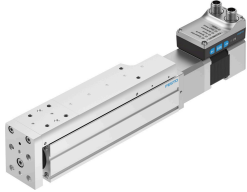


小型滑台單元 EGSS-BS-KF-45-125-10P-ST-M-H1-PLK-AA

訂貨編號: 8083818

FESTO



資料表

特性	值
工作行程	125 mm
尺寸	45
行程餘量	0 mm
螺桿直徑	10 mm
螺桿螺距	10 mm/U
安裝位置	可選
導軌	循環滾珠軸承導軌
結構特點	電動小型滑台 具滾珠螺桿傳動 具有整合式驅動器
螺桿類型	滾珠螺桿傳動
位置偵測	馬達編碼器 透過近接開關
轉子位置編碼器	絕對值編碼器，單圈
旋轉位置編碼器，編碼器測量原理	磁感式
附加功能	使用者介面 整合終端位置感應
顯示	LED
最大加速度	5 m/s ²
最大速度	0.25 m/s
重複精度	±0.015 mm
數位邏輯輸出的特點	可配置 無電氣隔離
持續通電率	100%
絕緣防護等級	B
最大數位邏輯輸出電流	100 mA
最大電流消耗	3 A
最大電流消耗，邏輯	300 mA
標稱電壓 DC	24 V
標稱電流	3 A
參數設定介面	IO-Link 使用者介面
允許的電壓波動	+/- 15%

特性	值
電源，介面類型	插頭
電源，連接系統	M12x1, T 編碼，根據 EN 61076-2-111
電源，介面樣式	4
認證	RCM 商標
CE 認證 (見合格聲明)	符合歐盟電磁相容性指令 符合歐盟 RoHS 指令
耐腐蝕等級 CRC	0 - 無耐腐蝕能力
油漆濕潤缺陷物質 (PWIS) 符合性	VDMA24364 區域 III
儲存溫度	-20 °C...60 °C
相對空氣濕度	0 - 90%
防護等級	IP40
環境溫度	0 °C...50 °C
環境溫度說明	在環境溫度高於 30°C 時，每高 1 K 須降低功率 2%
最大力 Fy	1314 N
最大力 Fz	1314 N
100 km 理論壽命值的 Fy (僅供參考)	3240 N
100 km 理論壽命值時的 Fz (僅供參考)	3240 N
最大力矩 Mx	8.14 Nm
最大力矩 My	7.05 Nm
最大力矩 Mz	7.05 Nm
100 km 理論壽命值時的 Mx (僅供參考)	20 Nm
100 km 理論壽命值時的 My (僅供參考)	17 Nm
100 km 理論壽命值時的 Mz (僅供參考)	17 Nm
驅動軸的最大徑向力	340 N
最大進給力 Fx	120 N
參考值有效負載，水平	6 kg
有效負載參考值，垂直	6 kg
進給常數	10 mm/U
參考使用壽命	5000 km
0 mm 行程的移動質量	212 g
每 10 mm 行程的額外移動質量	30 g
產品重量	2024 g
0 mm 行程的基本重量	1238 g
每 10 m 行程的附加重量	63 g
24 V DC 數位邏輯輸出的數量	2
數位邏輯輸入的數量	2
邏輯輸入的工作範圍	24 V
邏輯輸入特性	可配置 無電氣隔離
IO-Link，過程資料內容 OUT	1 位 (移入) 1 位 (移出) 1 位 (退出錯誤) 1 位 (中間移動)
IO-Link，過程資料內容 IN	1 位 (狀態設備) 1 位元 (中間狀態) 1 位 (狀態移動) 1 位 (狀態輸入) 1-bit (state out)
IO-Link，服務資料 IN	32 位力 32 位位置 32 位速度
IO-Link，所需資料儲存	0,5 kB
輸入的開關邏輯	PNP (正切換)
邏輯接口，接口類型	插頭
邏輯接口，連接技術	M12x1, A 編碼，根據 EN 61076-2-101
邏輯接口，針數/芯數	8

特性	值
安裝方式	透過內螺紋安裝 透過定位套 具有附件 透過圓柱銷
材料說明	RoHS 合規
導向滑塊材料	軋鋼
導軌材料	軋鋼
螺桿材質	軋鋼