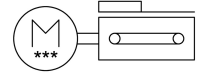
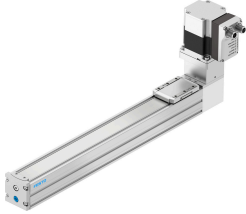


# 齒輪皮帶電缸單元 ELGS-TB-KF-45-300-ST-M-H1-PLK-AA

訂貨編號: 8083666

FESTO



## 資料表

特性	值
驅動小齒輪的有效直徑	19.1 mm
工作行程	300 mm
尺寸	45
行程餘量	0 mm
齒輪皮帶伸長範圍	0.187 %
時規皮帶齒距	2 mm
安裝位置	水平
導軌	循環滾珠軸承導軌
結構特點	直線型電缸 具齒輪皮帶 具有整合式驅動器
位置偵測	馬達編碼器 透過近接開關
轉子位置編碼器	絕對值編碼器, 單圈
旋轉位置編碼器, 編碼器測量原理	磁感式
溫度監控	關斷, 以防止溫度過高 具有類比輸出的整合式精密 CMOS 溫度感測器
附加功能	使用者介面 整合終端位置感應
顯示	LED
最大加速度	6 m/s <sup>2</sup>
最大速度	1.2 m/s
重複精度	±0.1 mm
數位邏輯輸出的特點	可配置 無電氣隔離
持續通電率	100%
絕緣防護等級	B
最大數位邏輯輸出電流	100 mA
最大電流消耗	5,3 A
標稱電壓 DC	24 V
標稱電流	5.3 A
參數設定介面	IO-Link 使用者介面

特性	值
允許的電壓波動	+/- 15%
電源，介面類型	插頭
電源，連接系統	M12x1, T 編碼，根據 EN 61076-2-111
電源，介面樣式	4
認證	RCM 商標
CE 認證 ( 見合格聲明 )	符合歐盟電磁相容性指令 符合歐盟 RoHS 指令
抗振性	運輸應用測試，嚴重性等級 1，符合 FN 942017-4 和 EN 60068-2-6 標準
耐衝擊性	衝擊測試，嚴重性等級 1，符合 FN 942017-5 和 EN 60068-2-27 標準
油漆濕潤缺陷物質 ( PWIS ) 符合性	VDMA24364 區域 III
儲存溫度	-20 °C...60 °C
相對空氣濕度	0 - 90%
防護等級	IP40
環境溫度	0 °C...50 °C
環境溫度說明	在環境溫度高於 30°C 時，每高 1 K 須降低功率 2%
區域 Iy 的第二力矩	140000 mm <sup>4</sup>
區域 Iz 的第二力矩	170000 mm <sup>4</sup>
最大力 Fy	300 N
最大力 Fz	600 N
最大力矩 Mx	5.5 Nm
最大力矩 My	4.7 Nm
最大力矩 Mz	4.7 Nm
最大進給力 Fx	75 N
參考值有效負載，水平	2.5 kg
轉動慣量 It	8500 mm <sup>4</sup>
進給常數	60 mm/U
移動質量	169 g
0 mm 行程的移動質量	169 g
滑塊重量	55 g
產品重量	2480 g
24 V DC 數位邏輯輸出的數量	2
數位邏輯輸入的數量	2
邏輯輸入的工作範圍	24 V
邏輯輸入特性	可配置 無電氣隔離
IO-Link，協定版本	裝置 V 1.1
IO-Link，通訊模式	COM3 (230.4 kBaud)
IO-Link，連接埠等級	A
IO-Link，介面數量	1
IO-Link，過程資料內容 OUT	1 位 ( 移入 ) 1 位 ( 移出 ) 1 位 ( 退出錯誤 )
IO-Link，過程資料內容 IN	1 位 ( 狀態設備 ) 1 位 ( 狀態移動 ) 1 位 ( 狀態輸入 ) 1-bit (state out)
IO-Link，服務資料 IN	32 位力 32 位位置 32 位速度
IO-Link，所需資料儲存	0,5 kB
輸入的開關邏輯	PNP ( 正切換 )
IO-Link，連接技術	插頭
邏輯接口，接口類型	插頭
邏輯接口，連接技術	M12x1, A 編碼，根據 EN 61076-2-101
邏輯接口，針數/芯數	8

特性	值
密封蓋材料	噴漆壓鑄鋁
型材材質	陽極氧化精製鋁合金
材料說明	RoHS 合規
封條材質	不鏽鋼條
驅動蓋材料	噴漆壓鑄鋁
導向滑塊材料	回火鋼
導軌材料	回火鋼
滑輪材質	高合金不鏽鋼
時規皮帶材質	聚氯丁烯，帶玻璃纖維