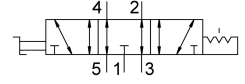


# 旋轉式手柄閥 VHEF-H-B53E-N14

訂貨編號: 8080949

FESTO



## 資料表

特性	值
閥功能	五口三位中洩式
驅動方式	手冊
寬度	20 mm
標準標稱流量	750 l/min
工作口	1/4 NPT
工作壓力	-0.095 MPa...1 MPa -0.95 bar...10 bar
結構特點	活塞閘閥
公稱通徑	7 mm
排氣功能	具有節流選項
使用說明	僅手動驅動
密封原理	軟密封
安裝位置	可選
手動裝置	鎖定式
嚮導類型	直接
流向	可逆
搭接	正重疊
最大開關頻率	0.5 Hz
防爆	防爆區 1 (ATEX) 防爆區 2 (ATEX) 區 21 (ATEX) 區 22 (ATEX)
工作介質	壓縮空氣, 符合 ISO 8573-1:2010 [7:-:-]
工作和嚮導介質說明	可用潤滑介質工作 (之後須一直潤滑介質工作)
耐腐蝕等級 CRC	1 - 低耐腐蝕能力
油漆濕潤缺陷物質 (PWIS) 符合性	VDMA24364-B1/B2-L
介質溫度	-10 °C...60 °C
環境溫度	-10 °C...60 °C
驅動扭矩	0.7 Nm
解鎖扭矩	0.6 Nm
最大驅動力	200 N
驅動時的最大側向力	200 N

特性	值
產品重量	298 g
安裝方式	是否要： 面板式安裝 具通孔
氣動介面，氣口 1	1/4 NPT
氣動介面，氣口 2	1/4 NPT
氣動介面，氣口 3	1/4 NPT
氣動介面，氣口 4	1/4 NPT
氣動介面，氣口 5	1/4 NPT
材料說明	RoHS 合規
蓋子材料	加強型聚醯胺
密封件材質	NBR
外殼材質	陽極氧化精製鋁合金
桿材料	加強型聚醯胺