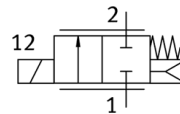
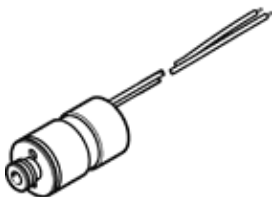


比例方向控制閥

VPWS-6-B-6-PC15-7-V

料號: 8074538

FESTO



技術參數

特性	值
額定尺寸	6 mm
驅動類型	電動
密封原理	軟性
裝配位置	任何
設計結構	直接驅動提動閥
復位類型	機械彈簧
嚮導類型	直接
流量方向	不可逆
閥功能	2/2-way proportional valve closed
Operating pressure MPa	0 ... 0.7 MPa
操作壓力	0 ... 7 bar
Nominal operating pressure	0.7 MPa
額定操作壓力	7 bar
Nominal operating pressure (psi)	101.5 psi
Burst pressure	21 bar
爆破壓力	21 bar
Burst pressure	304.5 psi
Standard flow rate	270 ... 350 l/min
Hysteresis	22.5 mA
開啟時間	10 ms
Current regulating range	0 ... 225 mA
最大電能消耗	3 W
Coil resistance	60.5 Ohm
循環功率	100% (see assembly instructions)
Report number for VOC emission test according to ISO 18562-3	FE 2021-450
Report number for particle emission according to ISO 18562-2	PAR_041_2022
Report number for surface cleanliness	FE_2021-498
Oxygen suitability according to standard	ISO 15001
Maximum impurity level for hydrocarbons	500 mg/m ²
耐腐蝕等級 CRC	1 - Low corrosion stress
PWIS conformity	VDMA24364 zone III
介質	惰性氣體 Air Oxygen
Note on the medium	潤滑操作不可行 Maximum particle size 10 µm
介質溫度	5 ... 50 °C
防護等級	IP60
Note on degree of protection	IP65 with suitable plug 裝配狀態
環境溫度	5 ... 50 °C
儲藏溫度	-40 ... 80 °C
產品重量	25 g
Electrical connection 1, connection type	電纜
Electrical connection 1, connection technology	開放式終端
Electrical connection 1, number of pins/wires	2

特性	值
電纜長度	70 ... 80 mm
安裝類型	在底座上 插入 具配件
氣壓連接, 氣口 1	Cartridge 7.5 mm
氣壓連接, 氣口 2	Cartridge 15 mm
材料備註	符合 RoHS
Material seals	FPM
Material housing	高合金鋼