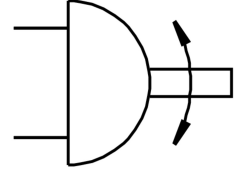
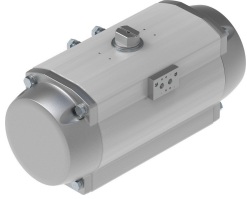


# 擺動驅動器 DFPD-N-1200-RP-90-RD-F14

訂貨編號: 8068936

FESTO



## 資料表

特性	值
閥驅動器規格	1200
法蘭孔型	F14
擺角	90 deg
0° 的端位調整範圍	-5 deg...5 deg
額定擺角時的終端位置調節範圍	-5 deg...5 deg
軸連接深度	38 mm
接頭符合標準	ISO 5211
安裝位置	可選
工作模式	雙作用
結構特點	齒輪齒條
關閉方向	向右關閉
閥介面符合標準	VDI/VDE 3845 (NAMUR)
定位器和位置感測器的連接點符合標準	VDI/VDE 3845 規格 AA 3
設備類型符合 VDMA 66413	安全設備
安全功能	安全功能包括氣缸切換到規定的安全關閉位置。這種關閉運動是透過用壓縮空氣對相關的壓力室加壓來實現的。產生的扭矩值取決於活塞分隔的兩個壓力室之間的壓差。
安全完整性等級 (SIL)	可達 SIL 2 低要求模式 在冗餘架構中，最高可達 SIL 3 可達 SIL 1 高要求模式
安全功能認證符合 ISO 13849 和 IEC 61508 (SIL)	產品可用於 SRP/CS，可達 SIL 2 等級 (低要求) 產品可用於 SRP/CS，可達 SIL 1 等級 (高要求) 在冗餘架構中，最高可達 SIL 3
工作壓力	0.2 MPa...0.8 MPa 2 bar...8 bar 29 psi...116 psi
額定工作壓力	0.55 MPa 5.5 bar 79.75 psi
海事分類	參見證書
CE 認證 (見合格聲明)	符合歐盟防爆指令 (ATEX)
CE 標記 (見合格聲明)	根據 UK EX 指令
歐盟境外防爆認證	EPL Db (GB) EPL Gb (GB)

特性	值
防爆	防爆區 1 (ATEX) 1 區 (UKEX) 防爆區 2 (ATEX) 區 21 (ATEX) 21 區 (UKEX) 區 22 (ATEX)
證書簽發機構	DNV TAP00001CE 德國技術監督協會 (TÜV) Rheinland 968/V 1106.01/2023
ATEX 氣體類別	II 2G
ATEX 防塵類別	II 2D
氣體防爆阻燃類型	Ex h IIC T4 Gb X
防塵的防爆阻燃類型	Ex h IIIC T105°C Db X
防爆環境溫度	-20°C ≤ Ta ≤ +80°C
工作介質	壓縮空氣，符合 ISO 8573-1:2010 [7:4:4]
工作和嚮導介質說明	露點至少比環境溫度和介質溫度低 10 °C 可用潤滑介質工作 (之後須一直潤滑介質工作)
耐腐蝕等級 CRC	1 - 低耐腐蝕能力
油漆濕潤缺陷物質 (PWIS) 符合性	VDMA24364-B1/B2-L
儲存溫度	-20 °C...60 °C
環境溫度	-20 °C...80 °C
標稱操作壓力下及 0° 時的扭矩	1169.4 Nm
額定工作壓力下及 90° 擺角時的扭矩	1169.4 Nm
扭矩說明	參照安裝法蘭和聯軸器的規格，驅動器的工作扭矩不得高於 ISO 5211 中列出的最大允許扭矩。
平均危險失效時間 (MTTFd)	1126 年
每小時的故障概率 (PFH)	0.000000101
要求時失效概率 (PFD)	0.00142
6 bar 時，0°-額定擺角-0°每個循環的耗氣量	105 l
產品重量	35834 g
軸連接	T36
氣動介面	1/4 NPT
材料說明	RoHS 合規
底座材質	陽極氧化精製鋁合金
蓋子材料	塗層壓鑄鋁
密封件材質	NBR
外殼材質	陽極氧化精製鋁合金
活塞材料	壓鑄鋁
軸承材料	POM
凸輪材料	鋼
螺絲材料	高合金不鏽鋼
軸材質	鍍鎳鋼