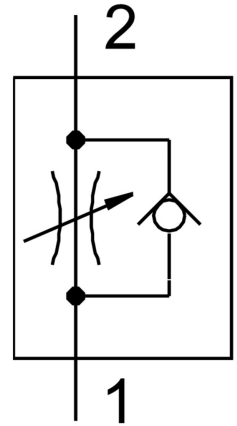


# 單向節流閥 VFOE-LS-T-M5-Q6

訂貨編號: 8068744

FESTO



## 資料表

特性	值
閥功能	氣源單向節流功能
氣動介面, 氣口 1	QS-6
氣動介面, 氣口 2	M5
驅動方式	手冊
調節元件	可鎖定旋轉手柄
安裝方式	擰入
流量控制方向上的標準標稱流量	100 l/min
封鎖方向上的標準標稱流量	60 l/min...100 l/min
環境溫度	-10 °C...60 °C
外殼材質	PBT
防爆	必須遵守證書中的資訊! 防爆區 1 (ATEX) 防爆區 2 (ATEX) 區 21 (ATEX) 區 22 (ATEX)
安裝位置	可選
扳手開口寬度	9 mm
旋轉性	360°/不允許連續旋轉
工作壓力時完整溫度範圍	0.02 MPa...1 MPa 2.9 psi...145 psi
操作壓力的溫度範圍	0.2 bar...10 bar
流量控制方向上的標準流量 6 → 0 bar	165 l/min
止回方向上的標準流量 6 → 0 bar	150 l/min...180 l/min
工作介質	壓縮空氣, 符合 ISO 8573-1:2010 [7:4:4]
工作和嚮導介質說明	可用潤滑介質工作 (之後須一直潤滑介質工作)

特性	值
油漆濕潤缺陷物質 ( PWIS ) 符合性	VDMA24364 區域 III
無塵室等級	4 級, 符合 ISO 14644-1
介質溫度	-10 °C...60 °C
最大緊固扭矩	2.4 Nm
標稱扭矩	2 Nm
標稱鎖緊扭矩公差	± 20%
產品重量	3.3 g
材料說明	RoHS 合規
蓋子材料	PBT
動態密封件材質	HNBR
螺栓材料	鍍鋅鋼
釋放環材料	PBT
靜態密封件材料	NBR