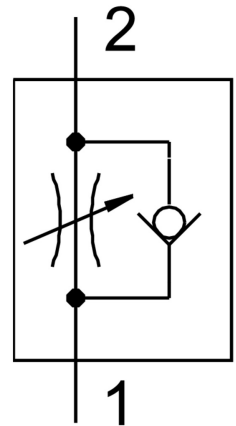
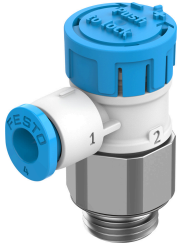


單向節流閥 VFOE-LE-T-G18-Q4

訂貨編號: 8068725

FESTO



資料表

| 特性 | 值 |
|------------------------|---|
| 閥功能 | 排氣單向節流功能 |
| 氣動介面, 氣口 1 | QS-4 |
| 氣動介面, 氣口 2 | G1/8 |
| 驅動方式 | 手冊 |
| 調節元件 | 可鎖定旋轉手柄 |
| 安裝方式 | 擰入 |
| 流量控制方向上的標準標稱流量 | 150 l/min |
| 封鎖方向上的標準標稱流量 | 90 l/min...150 l/min |
| 環境溫度 | -10 °C...60 °C |
| 外殼材質 | PBT |
| 防爆 | 必須遵守證書中的資訊! 防爆區 1 (ATEX) 防爆區 2 (ATEX) 區 21 (ATEX) 區 22 (ATEX) |
| 安裝位置 | 可選 |
| 扳手開口寬度 | 13 mm |
| 旋轉性 | 360°/不允許連續旋轉 |
| 工作壓力時完整溫度範圍 | 0.02 MPa...1 MPa 2.9 psi...145 psi |
| 操作壓力的溫度範圍 | 0.2 bar...10 bar |
| 流量控制方向上的標準流量 6 → 0 bar | 250 l/min |
| 止回方向上的標準流量 6 → 0 bar | 240 l/min...300 l/min |
| 工作介質 | 壓縮空氣, 符合 ISO 8573-1:2010 [7:4:4] |
| 工作和嚮導介質說明 | 可用潤滑介質工作 (之後須一直潤滑介質工作) |

| 特性 | 值 |
|-----------------------|---------------------|
| 油漆濕潤缺陷物質 (PWIS) 符合性 | VDMA24364 區域 III |
| 無塵室等級 | 4 級, 符合 ISO 14644-1 |
| 介質溫度 | -10 °C...60 °C |
| 最大緊固扭矩 | 6 Nm |
| 標稱扭矩 | 5 Nm |
| 標稱鎖緊扭矩公差 | ± 20% |
| 產品重量 | 9.5 g |
| 材料說明 | RoHS 合規 |
| 蓋子材料 | PBT |
| 動態密封件材質 | HNBR |
| 螺栓材料 | 鍍鋅鋼 |
| 釋放環材料 | PBT |
| 靜態密封件材料 | NBR |