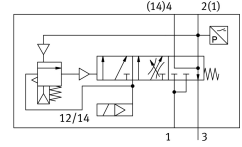


# 緩啟動閥 VABF-S6-1-P5A4S1S-G12-1T5-PA

訂貨編號: 8067411

FESTO



## 資料表

特性	值
0 訊號的最大正向測試脈衝	2000 $\mu$ s
訊號為 1 的最大反向測試脈衝	1200 $\mu$ s
網格尺寸	41 mm
閥尺寸	40 mm
抗振性	運輸應用測試，嚴重性等級 2，符合 FN 942017-4 和 EN 60068-2-6
耐衝擊性	衝擊測試，嚴重性等級 2，符合 FN 942017-5 和 EN 60068-2-27
驅動方式	電控
密封原理	軟密封
安裝位置	可選
手動裝置	無
結構特點	活塞閘閥
復位類型	彈簧復位
嚮導類型	嚮導驅動
嚮導氣源	內嚮導
流向	不可逆
閥功能	增壓 排氣
開關元件功能	常閉觸點
搭接	重疊
強制動態說明	切換頻率，一個月至少一次
訊號狀態顯示器	黃色 LED，閥控制 綠色 LED，壓力開關，已排氣狀態
開關位置感測	通過壓力開關，已排氣狀態
工作壓力	0.3 MPa...1 MPa 3 bar...10 bar
轉換壓力	不可調 開關點在工作壓力的 50 - 75% 之間
標準額定流量，通風	3000 l/min
排氣的標準額定流量	3300 l/min
持續通電率	100%
標稱操作電壓 DC	24 V
線圈的特性參數	24 V DC: 1.6 W

特性	值
允許的電壓波動	+/- 10 %
工作介質	壓縮空氣，符合 ISO 8573-1:2010 [7:4:4]
工作和嚮導介質說明	不可用潤滑介質工作
耐腐蝕等級 CRC	0 - 無耐腐蝕能力
油漆濕潤缺陷物質 ( PWIS ) 符合性	VDMA24364-B1/B2-L
介質溫度	-5 °C...50 °C
防護等級	IP65
嚮導介質	壓縮空氣，符合 ISO 8573-1:2010 [7:4:4]
環境溫度	-5 °C...50 °C
平均失效時間 (MTTF), 子零件	452 年, 壓力開關
產品重量	466 g
電氣控制	現場匯流排
電氣介面	插入
安裝方式	底座上
氣動介面, 氣口 3	G1/2
材料說明	RoHS 合規
密封件材質	HNBR NBR
外殼材質	精製鋁合金
螺絲材料	鍍鋅鋼