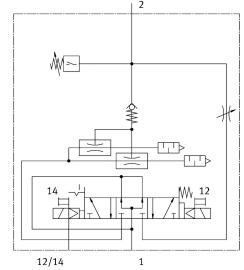
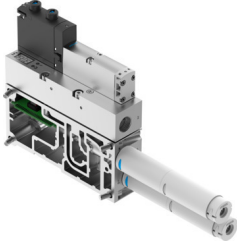


真空產生器

VABF-S4-2-V2B1-G38-CB-VH-30-A

訂貨編號: 8067142

FESTO



資料表

特性	值
寬度	35 mm
文試管的公稱通徑	3 mm
消音器設計	開
驅動方式	電控
反極性保護	適用於所有電氣連接
安裝位置	可選
噴射器特徵	高真空度 標準
手動裝置	鎖定式 按鈕式 封蓋式
整合功能	電控噴射脈衝 節流 電控開關閥 電控節氣功能 單向閥 開放式消音器 真空開關
測得變量	相對壓力
測量原理	壓阻式
開關功能	窗口比較器 閾值比較器
閥功能	五口三位, 中壓式
顯示類型	LED LED 指示器 2 位數字
可顯示單位	kPa
閾值設定範圍	0 kPa...99 kPa
遲滯設定範圍	0 kPa...90 kPa
設定選項	示範 透過參數集
訊號狀態顯示器	LED

特性	值
開關狀態顯示感測器	LED
最大吸取流量的操作壓力	6 bar
工作壓力	4 bar...8 bar
最大真空度時的工作壓力	6 bar
最大真空度	92 kPa
額定工作壓力	6 bar
嚮導壓力	4 bar...10 bar
針對大氣的最大吸氣流量	167 l/min
額定工作壓力下的供氣時間	0.2 s
操作電壓範圍 DC	21.6 V...30 V
空載電源電流	30 mA
持續通電率	100%
認證	RCM 商標
CE 認證 (見合格聲明)	符合歐盟電磁相容性指令
工作介質	壓縮空氣, 符合 ISO 8573-1:2010 [7:4:4]
工作和嚮導介質說明	不可用潤滑介質工作
耐腐蝕等級 CRC	0 - 無耐腐蝕能力
油漆濕潤缺陷物質 (PWIS) 符合性	VDMA24364-B1/B2-L
介質溫度	-5 °C...50 °C
額定工作壓力下的聲壓度	75 dB(A)
防護等級	IP65 III
環境溫度	-5 °C...50 °C
產品重量	955 g
壓力測量範圍	-1 bar...0 bar
顯示範圍初始值	0 kPa
顯示範圍最終值	99 kPa
精度 (± % FS)	3 %FS
開關值的重複性 FS	1 %
電氣控制	現場匯流排
電氣介面	透過 CPX
氣動介面, 氣口 3	開放式消音器
真空介面	G3/8
材料說明	RoHS 合規
密封件材質	HNBR NBR
進氣嘴材料	POM
外殼材質	精製鋁合金
板材料	壓鑄鋁
調節螺絲材質	高合金不鏽鋼
消音器材料	POM PU 泡沫
螺絲材料	鋼
發射器噴嘴材料	精製鋁合金