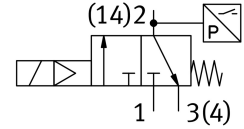
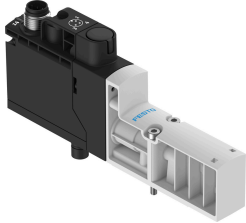


電磁閥 VSVA-BT-M32CS1-MS-A2-1T1L-PZ

訂貨編號: 8066570

FESTO



資料表

特性	值
閥功能	三口二位，常閉，單穩態
驅動方式	電控
寬度	18 mm
標準標稱流量	125 l/min
排氣的標準額定流量	125 l/min
工作壓力	0.3 MPa...1 MPa 3 bar...10 bar
結構特點	提動座
復位類型	彈簧復位 氣動彈簧
防護等級	IP65
密封原理	軟密封
安裝位置	可選
手動裝置	無
嚮導類型	嚮導驅動
嚮導氣源	內嚮導
流向	不可逆
搭接	重疊
訊號狀態顯示器	黃色 LED，閥控制 綠色 LED，壓力開關，已排氣狀態
開關位置感測	通過壓力開關，已排氣狀態
持續通電率	100%
0 訊號的最大正向測試脈衝	2000 µs
訊號為 1 的最大反向測試脈衝	1200 µs
標稱操作電壓 DC	24 V
線圈的特性參數	24 V DC: 1.6 W
允許的電壓波動	+/- 10 %
工作介質	壓縮空氣，符合 ISO 8573-1:2010 [7:4:4]
工作和嚮導介質說明	不可用潤滑介質工作
抗振性	運輸應用測試，嚴重性等級 2，符合 FN 942017-4 和 EN 60068-2-6
耐衝擊性	衝擊測試，嚴重性等級 2，符合 FN 942017-5 和 EN 60068-2-27
耐腐蝕等級 CRC	0 - 無耐腐蝕能力

特性	值
油漆濕潤缺陷物質 (PWIS) 符合性	VDMA24364-B1/B2-L
介質溫度	-5 °C...50 °C
嚮導介質	壓縮空氣，符合 ISO 8573-1:2010 [7:4:4]
環境溫度	-5 °C...50 °C
平均失效時間 (MTTF)，子零件	443 年，壓力開關
產品重量	110 g
電氣介面	插入
安裝方式	底座上
氣動介面，氣口 2	G1/8
氣動介面，氣口 4	G1/8
材料說明	RoHS 合規
密封件材質	HNBR NBR
外殼材質	加強型聚醯胺
螺絲材料	鍍鋅鋼
開關元件功能	常閉觸點