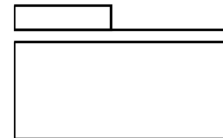
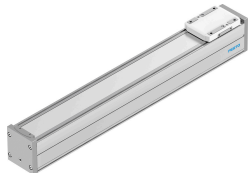


被動導向軸 ELFC-KF-80-500

訂貨編號: 8062828

FESTO



資料表

特性	值
工作行程	500 mm
尺寸	80
行程餘量	0 mm
安裝位置	可選
導軌	循環滾珠軸承導軌
結構特點	導軌
最大加速度	500 m/s ²
最大速度	1.5 m/s
持續通電率	100%
耐腐蝕等級 CRC	0 - 無耐腐蝕能力
油漆濕潤缺陷物質 (PWIS) 符合性	VDMA24364 區域 III
適用於鋰離子電池生產	不使用銅、鋅或鎳含量超過 1% 的金屬。例外情況：鋼中的鎳、化學鍍鎳表面、印刷電路板、電纜、電插頭連接器和線圈
無塵室等級	7 級，符合 ISO 14644-1
防護等級	IP40
環境溫度	0 °C...50 °C
區域 Iy 的第二力矩	1370000 mm ⁴
區域 Iz 的第二力矩	1660000 mm ⁴
最大力 Fy	900 N
最大力 Fz	2700 N
最大力矩 Mx	59.8 Nm
最大力矩 My	56.2 Nm
最大力矩 Mz	56.2 Nm
轉動慣量 It	90500 mm ⁴
位移力	15 N
100 km 理論壽命值的 Fy (僅供參考)	3312 N
100 km 理論壽命值時的 Fz (僅供參考)	9936 N
100 km 理論壽命值時的 Mx (僅供參考)	220 Nm
100 km 理論壽命值時的 My (僅供參考)	207 Nm
100 km 理論壽命值時的 Mz (僅供參考)	207 Nm
移動質量	815 g
每 10 m 行程的附加重量	73 g

特性	值
密封蓋材料	噴漆壓鑄鋁
型材材質	陽極氧化精製鋁合金
材料說明	RoHS 合規
封條材質	高合金不鏽鋼
蓋子材料	噴漆壓鑄鋁
導向滑塊材料	鋼
導軌材料	鋼
滑塊材料	壓鑄鋁