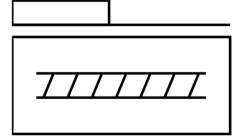
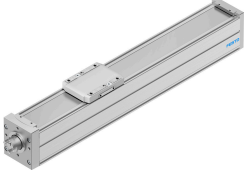


螺桿式電缸 ELGC-BS-KF-80-400-16P

訂貨編號: 8061501

FESTO



資料表

特性	值
工作行程	400 mm
尺寸	80
行程餘量	0 mm
理論反向間隙	0,15 mm
螺桿直徑	16 mm
螺桿螺距	16 mm/U
安裝位置	可選
導軌	循環滾珠軸承導軌
結構特點	直線型電缸 具滾珠螺桿
馬達類型	步進馬達 伺服馬達
螺桿類型	滾珠螺桿傳動
位置偵測	透過近接開關 透過電感式感測器
最大加速度	15 m/s ²
最大轉速	3750 1/min
最大速度	1 m/s
重複精度	±0.01 mm
持續通電率	100%
油漆濕潤缺陷物質 (PWIS) 符合性	VDMA24364 區域 III
適用於鋰離子電池生產	不使用銅、鋅或鎳含量超過 1% 的金屬。例外情況：鋼中的鎳、化學鍍鎳表面、印刷電路板、電纜、電插頭連接器和線圈
無塵室等級	7 級，符合 ISO 14644-1
防護等級	IP40
環境溫度	0 °C...50 °C
端位的衝擊能量	2 mJ
終端位置衝擊能量提示	在 0.01 m/s 的最大返回速度下
區域 I _y 的第二力矩	1370000 mm ⁴
區域 I _z 的第二力矩	1660000 mm ⁴
v _{max} 時的空轉扭矩	0.396 Nm
v _{min} 時的空轉扭矩	0.095 Nm

特性	值
最大力 Fy	900 N
最大力 Fz	2700 N
總軸最大力 Fy	5543 N
總軸最大力 Fz	5543 N
100 km 理論壽命值的 Fy (僅供參考)	20400 N
100 km 理論壽命值時的 Fz (僅供參考)	20400 N
最大力矩 Mx	59.8 Nm
最大力矩 My	56.2 Nm
最大力矩 Mz	56.2 Nm
總軸最大扭矩 Mx	59.8 Nm
總軸最大扭矩 My	56.2 Nm
總軸最大扭矩 Mz	56.2 Nm
100 km 理論壽命值時的 Mx (僅供參考)	220 Nm
100 km 理論壽命值時的 My (僅供參考)	207 Nm
100 km 理論壽命值時的 Mz (僅供參考)	207 Nm
滑塊表面和導軌中心之間的距離	72.5 mm
驅動軸的最大徑向力	500 N
最大進給力 Fx	350 N
轉動慣量 It	90500 mm ⁴
每公尺行程的慣性動量 JH	0.35257 kgcm ²
每公斤工作負載的轉動慣量 JL	0.064846 kgcm ²
慣性動量 JO	0.07856 kgcm ²
進給常數	16 mm/U
維護間隔	終生潤滑
移動質量	978 g
每 10 m 行程的附加重量	88 g
動態偏轉 (移動負載)	軸長的 0.05% , 最大 0.5 mm
靜態偏轉 (負載靜止)	軸長的 0.1%
介面代碼, 驅動器	T46
密封蓋材料	噴漆壓鑄鋁
型材材質	陽極氧化精製鋁合金
材料說明	RoHS 合規
封條材質	高合金不鏽鋼
驅動蓋材料	噴漆壓鑄鋁
導向滑塊材料	鋼
導軌材料	鋼
滑塊材料	壓鑄鋁
心軸螺帽材料	鋼
螺桿材質	鋼