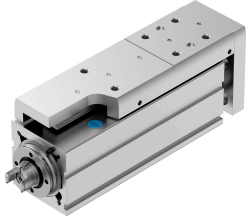


小型滑台缸 EGSC-BS-KF-45-75-10P

訂貨編號: 8048302

FESTO



資料表

特性	值
工作行程	75 mm
尺寸	45
行程餘量	0 mm
理論反向間隙	150 µm
螺桿直徑	10 mm
螺桿螺距	10 mm/U
安裝位置	可選
導軌	循環滾珠軸承導軌
結構特點	電動小型滑台 具滾珠螺桿傳動
馬達類型	步進馬達 伺服馬達
參考	正固定擋塊 附固定擋塊 參考開關
螺桿類型	滾珠螺桿傳動
位置偵測	透過近接開關
最大加速度	15 m/s ²
最大速度	0.6 m/s
重複精度	±0.015 mm
持續通電率	100%
耐腐蝕等級 CRC	0 - 無耐腐蝕能力
油漆濕潤缺陷物質 (PWIS) 符合性	VDMA24364 區域 III
適用於鋰離子電池生產	不使用銅、鋅或鎳含量超過 1% 的金屬。例外情況：鋼中的鎳、化學鍍鎳表面、印刷電路板、電纜、電插頭連接器和線圈
無塵室等級	9 級, 符合 ISO 14644-1
聲壓度	50 dB(A)
防護等級	IP40
環境溫度	0 °C...50 °C
固定軸承的動態基本負載額定值	7413 N
線性導軌的動態基本負載額定值	3240 N
滾珠螺桿動態基本負載率	3200 N
最大力 F _y	1314 N

特性	值
最大力 Fz	1314 N
最大力矩 Mx	8.1 Nm
最大力矩 My	7 Nm
最大力矩 Mz	7 Nm
驅動軸的最大徑向力	180 N
最大進給力 Fx	120 N
參考值有效負載，水平	12 kg
有效負載參考值，垂直	12 kg
滾珠螺桿的靜態負載等級	5900 N
線性導軌的靜態基本負載額定值	5630 N
每公尺行程的慣性動量 JH	0.13609 kgcm ²
每公斤工作負載的轉動慣量 JL	0.02533 kgcm ²
慣性動量 JO	0.01363 kgcm ²
進給常數	10 mm/U
固定軸承的靜態基本負載額定值	3966 N
參考使用壽命	5000 km
維護間隔	終生潤滑
0 mm 行程的移動質量	212 g
每 10 mm 行程的額外移動質量	30 g
產品重量	1079 g
0 mm 行程的基本重量	608 g
每 10 m 行程的附加重量	63 g
安裝方式	透過內螺紋安裝 透過定位套 具有附件 透過圓柱銷
介面代碼，驅動器	V32
材料說明	RoHS 合規
導向滑塊材料	軋鋼
導軌材料	軋鋼
外殼材質	陽極氧化精製鋁合金
聯接板材料	陽極氧化精製鋁合金
活塞桿材質	高合金不鏽鋼
滑塊材料	陽極氧化精製鋁合金
心軸螺帽材料	軋鋼
螺桿材質	軋鋼