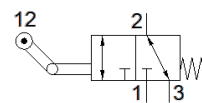


滾輪槓桿閥

VMEF-KT-M32-M-N18

料號: 8047105

FESTO



技術參數

特性	值
閥功能	3/2-way, monostable
驅動類型	機械的
寬度	20 mm
標準額定流量	750 l/min
Operating pressure MPa	-0.095 ... 1 MPa
操作壓力	-0.95 ... 10 bar
設計結構	Toggle lever 提動閥座
復位類型	機械彈簧
Max. stroke limit (hard)	11 mm
額定尺寸	5.6 mm
Instructions for use	Risk of pinching
密封原理	軟性
裝配位置	任何
嚮導類型	直接
流量方向	可反向
Overlap	Zero overlap
Max. actuating speed for side actuation	0.7 m/s
最大切換頻率	3 Hz
Cam angle	30 deg
操作介質	壓縮空氣符合 ISO8573-1:2010 [7:-:-]
注意: 操作和嚮導介質	潤滑操作可行 (隨後需要進一步操作)
耐腐蝕等級 CRC	1 - Low corrosion stress
PWIS conformity	VDMA24364-B1/B2-L
介質溫度	-10 ... 60 °C
環境溫度	-10 ... 60 °C
Note on ambient temperature	Influence of heat on wear
驅動力	32.7 N
產品重量	227 g
安裝類型	具通孔
氣壓連接, 氣口 1	1/8 NPT
氣壓連接, 氣口 2	1/8 NPT
氣壓連接, 氣口 3	1/8 NPT
材料備註	符合 RoHS
Material mounting adaptor	鋼, 鍍鋅
Material seals	NBR
Material housing	Anodised wrought aluminium alloy