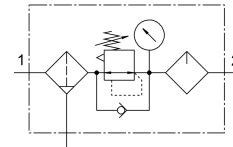
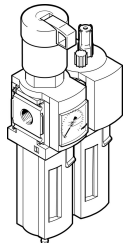


氣源處理裝置組合 MSB6-1/2-FRC13:J120M1

訂貨編號: 8042673

FESTO



資料表

| 特性 | 值 |
|----------------------|--|
| 尺寸 | 6 |
| 系列 | MS |
| 控制鎖 | 可鎖定旋轉手柄 可以用附件關閉 |
| 安裝位置 | 垂直 $\pm 5^\circ$ |
| 過濾等級 | 40 μm |
| 冷凝水排放裝置 | 手動旋轉 |
| 結構特點 | 具壓力錶的過濾調壓閥 標準比例油霧器 |
| 控制器功能 | 輸出壓力常數 具有主壓力補償功能 具有二級排氣 具有回流功能 |
| 保護罩 | 塑膠濾杯保護罩 |
| 壓力錶 (類比) 或壓力顯示器 (數位) | 具有壓力錶 |
| 工作壓力 | 0.8 bar...18 bar |
| 壓力調整範圍 | 0.5 bar...7 bar |
| 標準標稱流量 | 4800 l/min |
| 工作介質 | 壓縮空氣, 符合 ISO 8573-1:2010 [-:4:-] 惰性氣體 |
| 工作和嚮導介質說明 | 可用潤滑介質工作 (之後須一直潤滑介質工作) |
| 耐腐蝕等級 CRC | 2 - 中等耐腐蝕能力 |
| 油漆濕潤缺陷物質 (PWIS) 符合性 | VDMA24364-B1/B2-L |
| 儲存溫度 | -10 °C...60 °C |
| 適合食品產業使用 | 見補充材料說明 |
| 輸出的空氣純淨度等級 | 壓縮空氣, 符合 ISO 8573-1:2010 [7:4:-] |
| 介質溫度 | -10 °C...60 °C |
| 環境溫度 | -10 °C...60 °C |
| 產品重量 | 1495 g |
| 安裝方式 | 具有附件 |
| 氣動介面, 氣口 1 | G1/2 |
| 氣動介面, 氣口 2 | G1/2 |
| 材料說明 | RoHS 合規 |

| 特性 | 值 |
|------|-----|
| 外殼材質 | 壓鑄鋁 |
| 碗罩材料 | PC |