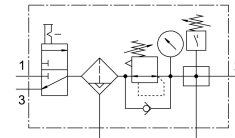
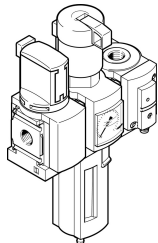


氣源處理裝置組合 MSB4-1/4:C3:J120:F12-WP

訂貨編號: 8042667

FESTO



資料表

特性	值
尺寸	4
系列	MS
控制鎖	可鎖定旋轉手柄 可以用附件關閉
安裝位置	垂直 $\pm 5^\circ$
過濾等級	40 μm
冷凝水排放裝置	手動旋轉
結構特點	分支模組 開關閥 具壓力錶的過濾調壓閥
控制器功能	輸出壓力常數 具有主壓力補償功能 具有二級排氣 具有回流功能
保護罩	塑膠濾杯保護罩
壓力錶 (類比) 或壓力顯示器 (數位)	具有壓力錶
工作壓力	0.8 bar...14 bar
壓力調整範圍	0.5 bar...7 bar
標準標稱流量	1750 l/min
工作介質	壓縮空氣, 符合 ISO 8573-1:2010 [7:4:4] 惰性氣體
工作和嚮導介質說明	可用潤滑介質工作 (之後須一直潤滑介質工作)
耐腐蝕等級 CRC	2 - 中等耐腐蝕能力
油漆濕潤缺陷物質 (PWIS) 符合性	VDMA24364-B1/B2-L
儲存溫度	-10 $^\circ\text{C}$...60 $^\circ\text{C}$
適合食品產業使用	見補充材料說明
輸出的空氣純淨度等級	壓縮空氣, 符合 ISO 8573-1:2010 [7:4:4]
介質溫度	0 $^\circ\text{C}$...50 $^\circ\text{C}$
環境溫度	0 $^\circ\text{C}$...50 $^\circ\text{C}$
產品重量	1500 g
安裝方式	具有附件
氣動介面, 氣口 1	G1/4
氣動介面, 氣口 2	G1/4

特性	值
氣動介面，氣口 3	G1/4
外殼材質	壓鑄鋁
碗罩材料	PC