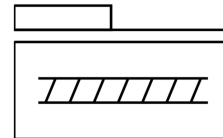
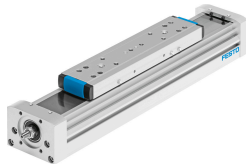


# 螺桿式電缸 ELGA-BS-KF-120-400-0H-25P-ML

訂貨編號: 8041846

FESTO



## 資料表

特性	值
工作行程	400 mm
尺寸	120
行程餘量	0 mm
螺桿直徑	25 mm
螺桿螺距	25 mm/U
安裝位置	可選
導軌	循環滾珠軸承導軌
結構特點	直線型電缸 具滾珠螺桿
馬達類型	步進馬達 伺服馬達
螺桿類型	滾珠螺桿
測量系統的功能原理	增量
最大加速度	15 m/s <sup>2</sup>
最大轉速	3600 1/min
最大速度	1.5 m/s
重複精度	±0.02 mm
油漆濕潤缺陷物質 (PWIS) 符合性	VDMA24364 區域 III
防護等級	IP40
環境溫度	-10 °C...60 °C
區域 I <sub>y</sub> 的第二力矩	1240000 mm <sup>4</sup>
區域 I <sub>z</sub> 的第二力矩	3800000 mm <sup>4</sup>
v <sub>max</sub> 時的空轉扭矩	1.64 Nm
v <sub>min</sub> 時的空轉扭矩	1 Nm
最大力 F <sub>y</sub>	5500 N
最大力 F <sub>z</sub>	6890 N
100 km 理論壽命值的 F <sub>y</sub> ( 僅供參考 )	20240 N
100 km 理論壽命值時的 F <sub>z</sub> ( 僅供參考 )	25355 N
最大力矩 M <sub>x</sub>	104 Nm
最大力矩 M <sub>y</sub>	680 Nm
最大力矩 M <sub>z</sub>	680 Nm
100 km 理論壽命值時的 M <sub>x</sub> ( 僅供參考 )	383 Nm

特性	值
100 km 理論壽命值時的 My ( 僅供參考 )	2502 Nm
100 km 理論壽命值時的 Mz ( 僅供參考 )	2502 Nm
驅動軸的最大徑向力	500 N
最大進給力 Fx	3400 N
轉動慣量 It	247000 mm <sup>4</sup>
每公尺行程的慣性動量 JH	2.756 kgcm <sup>2</sup>
每公斤工作負載的轉動慣量 JL	0.1583 kgcm <sup>2</sup>
慣性動量 JO	1.038 kgcm <sup>2</sup>
進給常數	25 mm/U
移動質量	4459 g
附加滑塊的重量	3600 g
每 10 m 行程的附加重量	101 g
動態偏轉 ( 移動負載 )	軸長的 0.05% , 最大 0.5 mm
靜態偏轉 ( 負載靜止 )	軸長的 0.1%
密封蓋材料	精製鋁合金 陽極氧化
型材材質	精製鋁合金 陽極氧化處理
材料說明	RoHS 合規
驅動蓋材料	精製鋁合金 陽極氧化處理
導向滑塊材料	鋼
導軌材料	鋼
滑塊材料	精製鋁合金 陽極氧化
心軸螺帽材料	鋼
螺桿材質	鋼