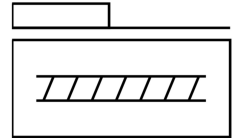
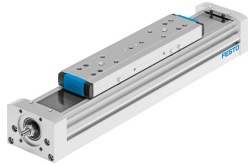


螺桿式電缸 ELGA-BS-KF-120-100-0H-10P-ML

訂貨編號: 8041836

FESTO



資料表

特性	值
工作行程	100 mm
尺寸	120
行程餘量	0 mm
螺桿直徑	25 mm
螺桿螺距	10 mm/U
安裝位置	可選
導軌	循環滾珠軸承導軌
結構特點	直線型電缸 具滾珠螺桿
馬達類型	步進馬達 伺服馬達
螺桿類型	滾珠螺桿
測量系統的功能原理	增量
最大加速度	15 m/s ²
最大轉速	3600 1/min
最大速度	0.6 m/s
重複精度	±0.02 mm
油漆濕潤缺陷物質 (PWIS) 符合性	VDMA24364 區域 III
防護等級	IP40
環境溫度	-10 °C...60 °C
區域 I _y 的第二力矩	1240000 mm ⁴
區域 I _z 的第二力矩	3800000 mm ⁴
v _{max} 時的空轉扭矩	1.33 Nm
v _{min} 時的空轉扭矩	1 Nm
最大力 F _y	5500 N
最大力 F _z	6890 N
100 km 理論壽命值的 F _y (僅供參考)	20240 N
100 km 理論壽命值時的 F _z (僅供參考)	25355 N
最大力矩 M _x	104 Nm
最大力矩 M _y	680 Nm
最大力矩 M _z	680 Nm
100 km 理論壽命值時的 M _x (僅供參考)	383 Nm

特性	值
100 km 理論壽命值時的 My (僅供參考)	2502 Nm
100 km 理論壽命值時的 Mz (僅供參考)	2502 Nm
驅動軸的最大徑向力	500 N
最大進給力 Fx	3400 N
轉動慣量 It	247000 mm ⁴
每公尺行程的慣性動量 JH	2.756 kgcm ²
每公斤工作負載的轉動慣量 JL	0.0253 kgcm ²
慣性動量 JO	1.038 kgcm ²
進給常數	10 mm/U
移動質量	4459 g
附加滑塊的重量	3600 g
每 10 m 行程的附加重量	101 g
動態偏轉 (移動負載)	軸長的 0.05% , 最大 0.5 mm
靜態偏轉 (負載靜止)	軸長的 0.1%
密封蓋材料	精製鋁合金 陽極氧化
型材材質	精製鋁合金 陽極氧化處理
材料說明	RoHS 合規
驅動蓋材料	精製鋁合金 陽極氧化處理
導向滑塊材料	鋼
導軌材料	鋼
滑塊材料	精製鋁合金 陽極氧化
心軸螺帽材料	鋼
螺桿材質	鋼