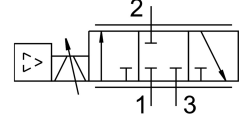


比例流量調節閥 VPCF-6-L-8-G38-6-V1-E-EX2

訂貨編號: 8041714

FESTO



資料表

特性	值
閥功能	三通比例流量調節閥
結構特點	活塞閘閥 具整合壓力感測器
嚮導類型	直接
驅動方式	電控
復位類型	磁性彈簧
流向	不可逆
安裝位置	可選
密封原理	硬
公稱通徑	6 mm
短路電流額定值	是
顯示類型	LED
流量範圍	0 l/min...1000 l/min
工作壓力	0.1 MPa...0.6 MPa 1 bar...6 bar
流量控制範圍	20 l/min...1000 l/min
流量控制範圍說明	調節速度為 20 l/min；低於此參考值時，節流閥切換到排氣口。 提供的精度規格基於 50-1000 l/min 的流量控制範圍。
重複精度，± %FS 表示	0.5 %FS
室溫下絕對精度，± %FS 表示	3 %FS
遲滯 (± %FS)	0.8 %FS
環境溫度	0 °C...50 °C
介質溫度	15 °C...35 °C
工作介質	壓縮空氣，符合 ISO 8573-1:2010[6:4:4]
工作和嚮導介質說明	不可用潤滑介質工作 最大粒徑 5 µm
防護等級	IP65
防護等級說明	在組裝好的狀態下
認證	RCM 商標
CE 認證 (見合格聲明)	符合歐盟電磁相容性指令 符合歐盟防爆指令 (ATEX) 符合歐盟 RoHS 指令

特性	值
防爆	防爆區 2 (ATEX) 區 22 (ATEX)
CE 標記 (見合格聲明)	符合英國 EMC 指令 根據 UK EX 指令 符合英國 RoHS 指令
ATEX 氣體類別	II 3G
ATEX 防塵類別	II 3D
氣體防爆阻燃類型	Ex nA IIC T5 X Gc
防塵的防爆阻燃類型	Ex tc IIIC T60°C X Dc
防爆環境溫度	0°C ≤ Ta ≤ +50°C
油漆濕潤缺陷物質 (PWIS) 符合性	VDMA24364-B1/B2-L
材料說明	RoHS 合規
抗振性	運輸應用測試, 嚴重性等級 2, 符合 FN 942017-4 和 EN 60068-2-6
耐衝擊性	衝擊測試, 嚴重性等級 2, 符合 FN 942017-5 和 EN 60068-2-27
耐腐蝕等級 CRC	1 - 低耐腐蝕能力
標稱操作電壓 DC	24 V
操作電壓範圍 DC	20.4 V...30 V
殘餘波紋	5 %
最大電流消耗	1.2 A
空載輸出時的電流消耗	150 mA
開關輸出	PNP
開關輸入	PNP
每個輸出的額定電流	100 mA
反極性保護	用於工作電壓
持續通電率	100%
最大電源功耗	36 W
類比輸出的訊號範圍	0 - 10 V
類比輸入的訊號範圍	0 - 10 V
診斷功能	顯示透過 LED
電氣介面	8 針 A 編碼 M12x1 插頭
安裝方式	透過通孔直接安裝 透過螺紋直接安裝
氣動介面, 氣口 1	G3/8
氣動介面, 氣口 2	G3/8
氣動介面, 氣口 3	G3/8
產品重量	856 g
外殼材質	陽極氧化精製鋁合金
密封件材質	FPM HNBR