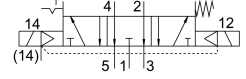
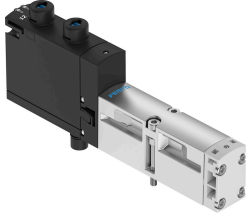


# 電磁閥 VSVA-B-P53EP-Z-A2-1T1L

訂貨編號: 8039192

FESTO



## 資料表

| 特性            | 值                                      |
|---------------|--|
| 閥功能           | 五口三位中洩式                                |
| 驅動方式          | 電控                                     |
| 寬度            | 18 mm                                  |
| 標準標稱流量        | 380 l/min                              |
| 工作口           | 底座規格 18 mm，符合ISO 15407-1標準<br>G1/8     |
| 操作電壓          | 24 V DC                                |
| 工作壓力          | -0.09 MPa...1 MPa<br>-0.9 bar...10 bar |
| 結構特點          | 活塞閘閥                                   |
| 復位類型          | 彈簧復位<br>電動                             |
| 防護等級          | IP65<br>NEMA 4                         |
| 公稱通徑          | 5 mm                                   |
| 排氣功能          | 具有節流選項<br>透過節流板<br>透過單個氣路板             |
| 密封原理          | 軟密封                                    |
| 安裝位置          | 可選                                     |
| 手動裝置          | 封蓋式                                    |
| 嚮導類型          | 嚮導驅動                                   |
| 嚮導氣源          | 外部                                     |
| 流向            | 不可逆                                    |
| 搭接            | 正重疊                                    |
| 訊號狀態顯示器       | LED                                    |
| 嚮導壓力 Mpa      | 0.3 MPa...1 MPa                        |
| 嚮導壓力          | 3 bar...10 bar                         |
| 單個底座上閥的流量     | 390 l/min                              |
| 閥流量，氣動連接，流量優化 | 460 l/min                              |
| 氣動互連閥的流量      | 380 l/min                              |
| 非對稱關閉時間       | 控制側 14 為 30 ms                         |

| 特性                    | 值  |
|-----------------------|--|
| 非對稱開啟時間               | 控制側 12 為 10 ms<br>控制側 14 為 13 ms             |
| 持續通電率                 | 100%   |
| 0 訊號的最大正向測試脈衝         | 1500 µs                                      |
| 訊號為 1 的最大反向測試脈衝       | 800 µs                                       |
| 標稱操作電壓 DC             | 24 V   |
| 線圈的特性參數               | 24 V DC: 1.6 W                               |
| 抗電湧性                  | 2.5 kV                                       |
| 污染等級                  | 3  |
| 允許的電壓波動               | +/- 10 %                                     |
| 工作介質                  | 壓縮空氣，符合 ISO 8573-1:2010[7:4:4]               |
| 工作和嚮導介質說明             | 可用潤滑介質工作 ( 之後須一直潤滑介質工作 )                     |
| 抗振性                   | 運輸應用測試，嚴重性等級 2，符合 FN 942017-4 和 EN 60068-2-6 |
| 耐衝擊性                  | 衝擊測試，嚴重性等級 2，符合 FN 942017-5 和 EN 60068-2-27  |
| 耐腐蝕等級 CRC             | 0 - 無耐腐蝕能力                                   |
| 油漆濕潤缺陷物質 ( PWIS ) 符合性 | VDMA24364-B1/B2-L                            |
| 介質溫度                  | -5 °C...50 °C                                |
| 相對空氣濕度                | 0 - 90%                                      |
| 聲壓度                   | 85 dB(A)                                     |
| 環境溫度                  | -5 °C...50 °C                                |
| 用於闕安裝的最大緊固扭矩          | 0.8 Nm...1.2 Nm                              |
| 產品重量                  | 170 g  |
| 電氣介面                  | 4 針<br>插頭<br>符合 ISO 15407-2 標準               |
| 安裝方式                  | 底座上  |
| 嚮導氣口 12/14            | 底座規格 18 mm，符合 ISO 15407-2 標準                 |
| 嚮導排氣口 82/84           | 管道式<br>非管式<br>是否要：                           |
| 氣動介面，氣口 1             | 底座規格 18 mm，符合 ISO 15407-2 標準                 |
| 氣動介面，氣口 2             | 氣路板規格 18 mm，符合 ISO 15407-2 標準                |
| 氣動介面，氣口 3             | 底座規格 18 mm，符合 ISO 15407-2 標準                 |
| 氣動介面，氣口 4             | 底座規格 18 mm，符合 ISO 15407-2 標準                 |
| 氣動介面，氣口 5             | 底座規格 18 mm，符合 ISO 15407-2 標準                 |
| 材料說明                  | RoHS 合規                                      |
| 密封件材質                 | FPM<br>NBR                                   |
| 外殼材質                  | 壓鑄鋁<br>PA                                    |
| 螺絲材料                  | 鍍鋅鋼  |