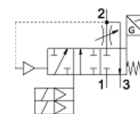
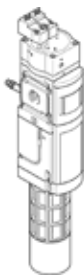


# 緩啟動/快速排放閥

## MS6-SV-1/2-D-10V24-2M8-SO-AG

料號: 8038490

FESTO



### 技術參數

特性	值
系列	MS
尺寸	6
網柵尺寸	62 mm
安全功能	排氣 Prevention of unexpected start-up (pressurisation)
安全完整性等級 (SIL)	排氣 / SIL 3 Prevention of unexpected start-up (pressurisation)/SIL 3
性能等級 (PL)	排氣/category 3, Performance Level d Prevention of unexpected start-up (pressurisation)/category 3, Performance Level d
注意: 強制條件	切換頻率 1 分鐘/月
設計結構	活塞座
可自由交疊	否
驅動類型	電動
嚮導氣源	內部的
密封原理	軟性
排氣功能	不可節流
位置感測原理	電磁驅動器原理
符合標準	DIN EN ISO 13849-1 DIN EN ISO 13849-2
手動控制	無
復位類型	機械彈簧
嚮導類型	由嚮導控制
閥功能	3/2 常閉, 單穩態 壓力建立功能
Operating pressure MPa	0.35 ... 1 MPa
操作壓力	3.5 ... 10 bar
壓力錶	具壓力錶
C 值	19.3 l/sbar
b 值	0.21
標準額定流量	4,300 l/min
Standard flow rate exhaust 0.6->0 MPa (6->0 bar, 87->0 psi)	9,000 l/min
最大切換頻率	0.5 Hz
關閉時間	40 ms
開啟時間	130 ms
循環功率	100 %
Signal status display	LED Switching outputs
線圈的特性參數	24 V DC: 1.8 W
額定工作電壓 DC	24 V
容許的電壓波動	+10 % / -15 %
操作介質	壓縮空氣符合 ISO8573-1:2010 [7:4:4]
注意: 操作和嚮導介質	潤滑操作可行 (隨後需要進一步操作)
耐腐蝕等級 CRC	2 - Moderate corrosion stress
材料備註	符合 RoHS
PWIS conformity	VDMA24364-B1/B2-L

特性	值
聲壓等級	75 dB(A)
防護等級	IP65 具插頭插座
介質溫度	-10 ... 50 °C
環境溫度	-10 ... 50 °C
儲藏溫度	-10 ... 50 °C
耐衝擊	Shock test with severity level 2 in accordance with FN 942017-5 and EN 60068-2-27
耐振動	傳送應用測試在安全等級 2 符合 FN 942017-4 及 EN 60068-2-6
授權	RCM Mark
KC mark	KC-EMV
CE 符號 (參見符合的標準)	根據 EU 機器設備指導原則
安裝類型	線路安裝 具配件 選配
裝配位置	任何
產品重量	2,110 g
氣壓連接, 氣口 1	G1/2
氣壓連接, 氣口 2	G1/2
氣壓連接, 氣口 3	G1
電氣連接	2-pin 2x plug Plug pattern type C to EN 175301-803 符合 EN 175301-803 標準
Electrical connection, proximity sensor	2x cable with plug 3-pin M8 可旋轉螺紋
Material housing	壓鑄鋁
Material seals	NBR
Material piston rod	高合金鋼, 耐腐蝕