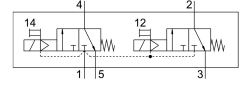


電磁閥 VUVS-LT30-T32C-MD-G38-F8-1B2

訂貨編號: 8036704

FESTO



資料表

特性	值
閥功能	2x 三口二位，單穩態，常閉
驅動方式	電控
閥尺寸	31 mm
標準標稱流量	1600 l/min
工作口	G3/8
操作電壓	24 V DC
工作壓力	0.25 MPa...1 MPa 2.5 bar...10 bar
結構特點	提動座
復位類型	彈簧復位
認證	c UL us - 認證 (OL)
防護等級	IP65 具有插入式插座 符合 IEC 60529 標準
公稱通徑	7.9 mm
排氣功能	具有節流選項
密封原理	軟密封
安裝位置	可選
手動裝置	鎖定式 按鈕式
嚮導類型	嚮導驅動
嚮導氣源	內嚮導
流向	不可逆
搭接	重疊
b 值	0.4
c 值	6 l/sbar
關閉時間	33 ms
打開時間	13 ms
持續通電率	100%
0 訊號的最大正向測試脈衝	2000 µs
訊號為 1 的最大反向測試脈衝	3600 µs
線圈的特性參數	24 V DC: 3.3 W

特性	值
允許的電壓波動	+/- 10 %
工作介質	壓縮空氣，符合 ISO 8573-1:2010 [7:4:4]
工作和嚮導介質說明	可用潤滑介質工作（之後須一直潤滑介質工作）
抗振性	運輸應用測試，嚴重性等級 2，符合 FN 942017-4 和 EN 60068-2-6
耐衝擊性	衝擊測試，嚴重性等級 2，符合 FN 942017-5 和 EN 60068-2-27
耐腐蝕等級 CRC	2 - 中等耐腐蝕能力
介質溫度	-10 °C...60 °C
嚮導介質	壓縮空氣，符合 ISO 8573-1:2010 [7:4:4]
環境溫度	-10 °C...60 °C
產品重量	543 g
電氣介面	B 型 符合工業標準 (11 mm)
安裝方式	是否要： 在氣路板上 具通孔
通風介面	非管式
嚮導排氣口 82	M5
嚮導排氣口 84	M5
氣動介面，氣口 1	G3/8
氣動介面，氣口 2	G3/8
氣動介面，氣口 3	G3/8
氣動介面，氣口 4	G3/8
氣動介面，氣口 5	G3/8
材料說明	RoHS 合規
密封件材質	HNBR NBR TPE-U(PU)
外殼材質	噴漆壓鑄鋁
活塞式滑閥材料	精製鋁合金
螺絲材料	鍍鋅鋼