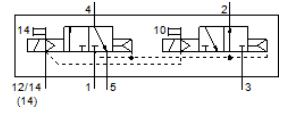
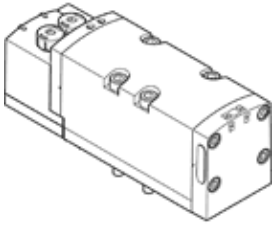


# 電磁閥

## VSVA-B-T32H-AZH-D2-1T1L

料號: 8034980

FESTO



### 技術參數

| 特性                     | 值   |
|------------------------|---|
| 閥功能                    | 2x3/2 常開/常閉, 單穩態  |
| 驅動類型                   | 電動  |
| 寬度                     | 52 mm   |
| 標準額定流量                 | 2,400 l/min   |
| Operating pressure MPa | 0.3 ... 1 MPa   |
| 操作壓力                   | 3 ... 10 bar  |
| 設計結構                   | 活塞滑塊  |
| 授權                     | c UL us - Recognized (OL)   |
| KC mark                | KC-EMV  |
| CE 符號 (參見符合的標準)        | 根據 EU-EMV 指導原則  |
| 防護等級                   | IP65<br>NEMA 4  |
| 網柵尺寸                   | 59 mm   |
| 排氣功能                   | 可節流<br>Via throttle plate<br>Via individual sub-base                              |
| 密封原理                   | 軟性  |
| 裝配位置                   | 任何  |
| 符合標準                   | ISO 5599-2  |
| 手動控制                   | 推力  |
| 嚮導類型                   | 由嚮導控制   |
| 嚮導氣源                   | 外部  |
| 流量方向                   | 不可逆   |
| Signal status display  | LED   |
| Pilot pressure MPa     | 0.3 ... 1 MPa   |
| 嚮導壓力                   | 3 ... 10 bar  |
| 閥的流量                   | 3,000 l/min   |
| 安裝在單個底座上的閥的流量          | 2,600 l/min   |
| 通過氣壓方式連接起來的閥的流量        | 2,400 l/min   |
| 關閉時間                   | 35 ms   |
| 開啟時間                   | 20 ms   |
| 循環功率                   | 100 %   |
| 最大正向測試脈衝具 logic 0      | 1,000 µs  |
| 最大負向測試脈衝具 logic 1      | 3,500 µs  |
| 每個電磁線圈的額定啟動電流          | 165 mA 持續 30 ms 時間  |
| 電流下降時的額定電流             | 30 ms 後 35 mA   |
| 線圈的特性參數                | 24 V DC: 4.6 W  |
| 浪湧強度                   | 2.5 kV  |
| 污染程度                   | 3   |
| 容許的電壓波動                | +/- 10 %  |
| 操作介質                   | 壓縮空氣符合 ISO8573-1:2010 [7:4:4]   |
| 注意: 操作和嚮導介質            | 潤滑操作可行 (隨後需要進一步操作)  |
| 耐振動                    | 傳送應用測試在安全等級 2 符合 FN 942017-4 及 EN 60068-2-6                                       |
| 耐衝擊                    | Shock test with severity level 2 in accordance with FN 942017-5 and EN 60068-2-27 |
| 耐腐蝕等級 CRC              | 0 - No corrosion stress   |

| 特性               | 值                            |
|------------------|------------------------------|
| PWIS conformity  | VDMA24364-B1/B2-L            |
| 介質溫度             | -5 ... 50 °C                 |
| 相對空氣濕度           | 0 - 90 %                     |
| 環境溫度             | -5 ... 50 °C                 |
| 產品重量             | 740 g                        |
| 電氣連接             | Plug-in<br>符合 ISO 5599-2     |
| 安裝類型             | 在底座上                         |
| 嚮導氣口12/14        | 連接板規格 2 符合 ISO 5599-2標準      |
| 嚮導排氣口82/84       | 選配<br>標準情況下未通過管道輸送<br>採用管道方式 |
| 氣壓連接, 氣口 1       | 連接板規格 2 符合 ISO 5599-2標準      |
| 氣壓連接, 氣口 2       | 連接板規格 2 符合 ISO 5599-2標準      |
| 氣壓連接, 氣口 3       | 連接板規格 2 符合 ISO 5599-2標準      |
| 氣壓連接, 氣口 4       | 連接板規格 2 符合 ISO 5599-2標準      |
| 氣壓連接, 氣口 5       | 連接板規格 2 符合 ISO 5599-2標準      |
| 材料備註             | 符合 RoHS                      |
| Material seals   | FPM<br>HNBR<br>NBR           |
| Material housing | 壓鑄鋁<br>PA                    |
| Material screws  | 電鍍鋼                          |