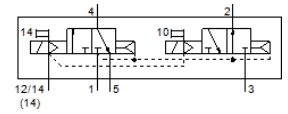
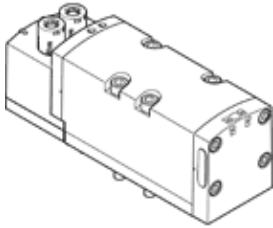


電磁閥

VSVA-B-T32H-AZTR-D2-1T1L

料號: 8034965

FESTO



技術參數

| 特性 | 值 |
|------------------------|---|
| 閥功能 | 2x3/2 常開/常閉, 單穩態 |
| 驅動類型 | 電動 |
| 寬度 | 52 mm |
| 標準額定流量 | 2,400 l/min |
| Operating pressure MPa | 0.3 ... 1 MPa |
| 操作壓力 | 3 ... 10 bar |
| 設計結構 | 活塞滑塊 |
| 授權 | c UL us - Recognized (OL) |
| KC mark | KC-EMV |
| CE 符號 (參見符合的標準) | 根據 EU-EMV 指導原則 |
| 防護等級 | IP65 NEMA 4 |
| 網柵尺寸 | 59 mm |
| 排氣功能 | 可節流 Via throttle plate Via individual sub-base |
| 密封原理 | 軟性 |
| 裝配位置 | 任何 |
| 符合標準 | ISO 5599-2 |
| 手動控制 | 具配件, 可鎖定 推力 |
| 嚮導類型 | 由嚮導控制 |
| 嚮導氣源 | 外部 |
| 流量方向 | 不可逆 |
| Signal status display | LED |
| Pilot pressure MPa | 0.3 ... 1 MPa |
| 嚮導壓力 | 3 ... 10 bar |
| 閥的流量 | 3,000 l/min |
| 安裝在單個底座上的閥的流量 | 2,600 l/min |
| 通過氣壓方式連接起來的閥的流量 | 2,400 l/min |
| 關閉時間 | 35 ms |
| 開啟時間 | 20 ms |
| 循環功率 | 100 % |
| 最大正向測試脈衝具 logic 0 | 1,000 µs |
| 最大負向測試脈衝具 logic 1 | 3,500 µs |
| 每個電磁線圈的額定啟動電流 | 165 mA 持續 30 ms 時間 |
| 電流下降時的額定電流 | 30 ms 後 35 mA |
| 線圈的特性參數 | 24 V DC: 4.6 W |
| 浪湧強度 | 2.5 kV |
| 污染程度 | 3 |
| 容許的電壓波動 | +/- 10 % |
| 操作介質 | 壓縮空氣符合 ISO8573-1:2010 [7:4:4] |
| 注意: 操作和嚮導介質 | 潤滑操作可行 (隨後需要進一步操作) |
| 耐振動 | 傳送應用測試在安全等級 2 符合 FN 942017-4 及 EN 60068-2-6 |
| 耐衝擊 | Shock test with severity level 2 in accordance with FN 942017-5 and EN 60068-2-27 |

| 特性 | 值 |
|------------------|------------------------------|
| 耐腐蝕等級 CRC | 0 - No corrosion stress |
| PWIS conformity | VDMA24364-B1/B2-L |
| 介質溫度 | -5 ... 50 °C |
| 相對空氣濕度 | 0 - 90 % |
| 環境溫度 | -5 ... 50 °C |
| 產品重量 | 740 g |
| 電氣連接 | Plug-in 符合 ISO 5599-2 |
| 安裝類型 | 在底座上 |
| 嚮導氣口 12/14 | 連接板規格 2 符合 ISO 5599-2 標準 |
| 嚮導排氣口 82/84 | 選配 標準情況下未通過管道輸送 採用管道方式 |
| 氣壓連接, 氣口 1 | 連接板規格 2 符合 ISO 5599-2 標準 |
| 氣壓連接, 氣口 2 | 連接板規格 2 符合 ISO 5599-2 標準 |
| 氣壓連接, 氣口 3 | 連接板規格 2 符合 ISO 5599-2 標準 |
| 氣壓連接, 氣口 4 | 連接板規格 2 符合 ISO 5599-2 標準 |
| 氣壓連接, 氣口 5 | 連接板規格 2 符合 ISO 5599-2 標準 |
| 材料備註 | 符合 RoHS |
| Material seals | FPM HNBR NBR |
| Material housing | 壓鑄鋁 PA |
| Material screws | 電鍍鋼 |