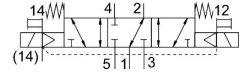


電磁閥

VSVA-B-P53F-ZTR-D1-1T1L

訂貨編號: 8034783

FESTO



資料表

特性	值
閥功能	五口三位, 中壓式, 1 流向 2, 4 到 5 關閉
驅動方式	電控
寬度	42 mm
標準額定流量 (根據 DIN 1343 標準化)	1400 l/min
工作口	底座規格 1, 符合 ISO 5599-2 標準 G3/8
操作電壓	24 V DC
工作壓力	-0.09 Mpa...1 Mpa -0.9 bar...10 bar
結構特點	活塞閘閥
認證	c UL us - 認證 (OL)
防護等級	IP65 NEMA 4
排氣功能	具有節流選項 透過節流板 透過單個氣路板
密封原理	軟密封
安裝位置	可選
手動裝置	透過附件鎖定 按鈕式
嚮導類型	嚮導驅動
嚮導氣源	外部
流向	可選
訊號狀態顯示器	LED
嚮導壓力 Mpa	0.3 Mpa...1 Mpa
嚮導壓力	3 bar...10 bar
閥流量	1700 l/min
單個底座上閥的流量	1400 l/min
閥流量, 氣動連接, 流量優化	1700 l/min
氣動互連閥的流量	1400 l/min
關閉時間	65 ms
打開時間	22 ms
每個電磁線圈的標稱吸動電流	72·mA, 最長達·30·ms

特性	值
線圈的特性參數	24 V DC: 1.6 W
抗電湧性	2.5 kV
污染等級	3
允許的電壓波動	+/- 10 %
工作介質	壓縮空氣, 符合 ISO 8573-1:2010 [7:4:4]
工作和嚮導介質說明	可用潤滑介質工作 (之後須一直潤滑介質工作)
耐腐蝕等級 CRC	0 - 無耐腐蝕能力
油漆濕潤缺陷物質 (PWIS) 符合性	VDMA24364-B1/B2-L
相對空氣濕度	0 - 90%
環境溫度	-5 °C...50 °C
產品重量	456 g
電氣介面	插入 符合 ISO 5599-2
安裝方式	底座上
嚮導氣口 12/14	氣路板規格 1 符合 ISO 5599-2
嚮導排氣口 82/84	管道式 未按照標準管式排氣 是否要:
氣動介面, 氣口 1	底座規格 1, 符合 ISO 5599-2 標準
氣動介面, 氣口 2	底座規格 1, 符合 ISO 5599-2
氣動介面, 氣口 3	底座規格 1, 符合 ISO 5599-2
氣動介面, 氣口 4	氣路板規格 1 符合 ISO 5599-2
氣動介面, 氣口 5	底座規格 1, 符合 ISO 5599-2 標準
材料說明	RoHS 合規
密封件材質	FPM HNBR NBR
外殼材質	壓鑄鋁 PA
螺絲材料	鍍鋅鋼