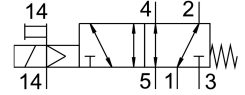
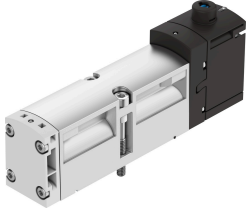


電磁閥 VSVA-B-M52-MZH-A1-1T1L

訂貨編號: 8033045

FESTO



資料表

特性	值
閥功能	五口二位, 單穩態
驅動方式	電控
寬度	26 mm
標準標稱流量	1100 l/min
工作口	底座規格 26 mm, 符合 ISO 15407-1 標準 底座規格 01, 符合 VDMA 24563 標準 G1/4
操作電壓	24 V DC
工作壓力	-0.09 MPa...1 MPa -0.9 bar...10 bar
結構特點	活塞閘閥
復位類型	彈簧復位
認證	c UL us - 認證 (OL)
防護等級	IP65 NEMA 4
排氣功能	具有節流選項 透過節流板 透過單個氣路板
密封原理	軟密封
安裝位置	可選
手動裝置	按鈕式
嚮導類型	嚮導驅動
嚮導氣源	外部 內嚮導
流向	可選
搭接	正重疊
訊號狀態顯示器	LED
嚮導壓力 Mpa	0.3 MPa...1 MPa
嚮導壓力	3 bar...10 bar
閥流量	1400 l/min
單個底座上閥的流量	1200 l/min
閥流量, 氣動連接, 流量優化	1350 l/min
氣動互連閥的流量	1100 l/min

特性	值
關閉時間	65 ms
打開時間	20 ms
持續通電率	100%
0 訊號的最大正向測試脈衝	1200 µs
訊號為 1 的最大反向測試脈衝	1100 µs
最大電流消耗	72 mA
標稱操作電壓 DC	24 V
線圈的特性參數	24 V DC: 1.6 W
抗電湧性	2.5 kV
污染等級	3
允許的電壓波動	+/- 10 %
工作介質	壓縮空氣，符合 ISO 8573-1:2010[7:4:4]
工作和嚮導介質說明	可用潤滑介質工作 (之後須一直潤滑介質工作)
抗振性	運輸應用測試，嚴重性等級 2，符合 FN 942017-4 和 EN 60068-2-6
耐衝擊性	衝擊測試，嚴重性等級 2，符合 FN 942017-5 和 EN 60068-2-27
耐腐蝕等級 CRC	0 - 無耐腐蝕能力
油漆濕潤缺陷物質 (PWIS) 符合性	VDMA24364-B1/B2-L
相對空氣濕度	0 - 90%
嚮導介質	壓縮空氣，符合 ISO 8573-1:2010[7:4:4]
環境溫度	-5 °C...50 °C
產品重量	293 g
電氣介面	插入 符合 ISO 15407-2 標準
安裝方式	底座上
嚮導氣口 12/14	氣路板規格 26 mm，符合 ISO 15407-2 標準
嚮導排氣口 82/84	管道式 未按照標準管式排氣 是否要：
氣動介面，氣口 1	底座規格 26 mm，符合 ISO 15407-2 標準
氣動介面，氣口 2	底座規格 26 mm，符合 ISO 15407-2 標準
氣動介面，氣口 3	底座規格 26 mm，符合 ISO 15407-2 標準
氣動介面，氣口 4	底座規格 26 mm，符合 ISO 15407-2 標準
氣動介面，氣口 5	底座規格 26 mm，符合 ISO 15407-2 標準
材料說明	RoHS 合規
密封件材質	FPM HNBR NBR
外殼材質	壓鑄鋁 PA
螺絲材料	鍍鋅鋼