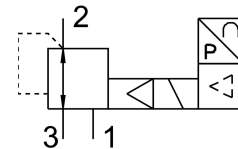


# 比例調壓閥 VPPM-8F-L-1-F-0L6H-LK-S1

訂貨編號: 8031111

FESTO



## 資料表

特性	值
公稱通徑, 氣源	8 mm
公稱通徑, 排氣	7 mm
驅動方式	電控
密封原理	軟密封
安裝位置	可選
結構特點	嚮導膜片式調壓閥
短路電流額定值	適用於所有電氣連接
安全注意事項	安全位置 VPPM: 如果電源電纜中斷, 輸出壓力將不受調節。
反極性保護	適用於所有電氣連接
復位類型	彈簧復位
嚮導類型	嚮導驅動
閥功能	三通比例壓力調節閥
顯示類型	LED
壓力調節範圍 MPa	0.006 MPa...0.6 MPa
壓力調整範圍	0.06 bar...6 bar
入口壓力 1	0 bar...8 bar
氣源壓力 1 MPa	0 MPa...0.8 MPa
最大壓力遲滯	0.03 bar
標準標稱流量	1050 l/min
操作電壓範圍 DC	18 V...30 V
最大電流消耗	300 mA
持續通電率	100%
最大電源功耗	7 W
協定	I-Port IO-Link®
殘餘波紋	10 %
工作介質	壓縮空氣, 符合 ISO 8573-1:2010 [7:4:4] 惰性氣體
工作和嚮導介質說明	不可用潤滑介質工作
認證	RCM 商標 c UL us 認證 (OL)
KC 標記	KC-EMV

特性	值
CE 認證 ( 見合格聲明 )	符合歐盟電磁相容性指令 符合歐盟 RoHS 指令
CE 標記 ( 見合格聲明 )	符合英國 EMC 指令 符合英國 RoHS 指令
證書簽發機構	UL E322346
耐腐蝕等級 CRC	2 - 中等耐腐蝕能力
油漆濕潤缺陷物質 ( PWIS ) 符合性	VDMA24364-B1/B2-L
介質溫度	10 °C...50 °C
防護等級	IP65
環境溫度	0 °C...60 °C
產品重量	560 g
線性度	1 %FS
遲滯	0.5 %FS
重複精度	0.5 %FS
總精度	1.25%FS
溫度係數	0.04 %/K
重複精度 FS	0.5 %
IO-Link, 協定版本	裝置 V 1.1
IO-Link, 通訊模式	COM1 (4.8 kB)、COM2 (38.4 kB)、COM3 (230.4 kB)
IO-Link, 連接埠等級	A
IO-Link, 過程資料長度 OUT	2·個位元組
IO-Link, 過程資料長度 IN	2 個位元組
IO-Link, 最短週期時間	0.5 ms
安裝方式	是否要： 具通孔 具有附件
氣動介面, 氣口 1	底座
氣動介面, 氣口 2	底座
氣動介面, 氣口 3	底座
材料說明	RoHS 合規
外殼材質	精製鋁合金 陽極氧化