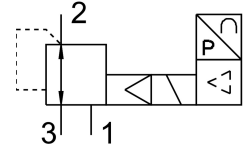


比例調壓閥 VPPM-8F-L-1-F-0L2H-LK-S1

訂貨編號: 8031110

FESTO



資料表

特性	值
公稱通徑，氣源	8 mm
公稱通徑，排氣	7 mm
驅動方式	電控
密封原理	軟密封
安裝位置	可選
結構特點	嚮導膜片式調壓閥
短路電流額定值	適用於所有電氣連接
安全注意事項	安全位置 VPPM：如果電源電纜中斷，輸出壓力將不受調節。
反極性保護	適用於所有電氣連接
復位類型	彈簧復位
嚮導類型	嚮導驅動
閥功能	三通比例壓力調節閥
顯示類型	LED
壓力調節範圍 MPa	0.002 MPa...0.2 MPa
壓力調整範圍	0.02 bar...2 bar
入口壓力 1	0 bar...4 bar
氣源壓力 1 MPa	0 MPa...0.4 MPa
最大壓力遲滯	0.01 bar
標準標稱流量	450 l/min
操作電壓範圍 DC	18 V...30 V
最大電流消耗	300 mA
持續通電率	100%
最大電源功耗	7 W
協定	I-Port IO-Link®
殘餘波紋	10 %
工作介質	壓縮空氣，符合 ISO 8573-1:2010 [7:4:4] 惰性氣體
工作和嚮導介質說明	不可用潤滑介質工作
認證	RCM 商標 c UL us 認證 (OL)
KC 標記	KC-EMV

特性	值
CE 認證 (見合格聲明)	符合歐盟電磁相容性指令 符合歐盟 RoHS 指令
CE 標記 (見合格聲明)	符合英國 EMC 指令 符合英國 RoHS 指令
證書簽發機構	UL E322346
耐腐蝕等級 CRC	2 - 中等耐腐蝕能力
油漆濕潤缺陷物質 (PWIS) 符合性	VDMA24364-B1/B2-L
介質溫度	10 °C...50 °C
防護等級	IP65
環境溫度	0 °C...60 °C
產品重量	560 g
線性度	1 %FS
遲滯	0.5 %FS
重複精度	0.5 %FS
總精度	1.25%FS
溫度係數	0.04 %/K
重複精度 FS	0.5 %
IO-Link, 協定版本	裝置 V 1.1
IO-Link, 通訊模式	COM1 (4.8 kB)、COM2 (38.4 kB)、COM3 (230.4 kB)
IO-Link, 連接埠等級	A
IO-Link, 過程資料長度 OUT	2·個位元組
IO-Link, 過程資料長度 IN	2 個位元組
IO-Link, 最短週期時間	0.5 ms
安裝方式	是否要： 具通孔 具有附件
氣動介面, 氣口 1	底座
氣動介面, 氣口 2	底座
氣動介面, 氣口 3	底座
材料說明	RoHS 合規
外殼材質	精製鋁合金 陽極氧化