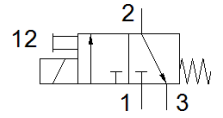
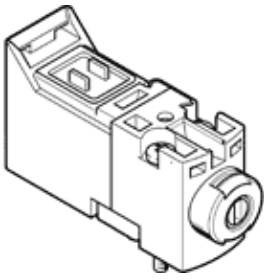


# 電磁閥

## MHA1-M4R-3/2G-0,6-P3

料號: 8025224

FESTO



### 技術參數

| 特性                     | 值   |
|------------------------|---|
| 閥功能                    | 3/2 常閉, 單穩態   |
| 驅動類型                   | 電動  |
| 寬度                     | 10 mm   |
| 標準額定流量                 | 10 l/min  |
| Operating pressure MPa | 0.15 ... 0.8 MPa  |
| 操作壓力                   | 1.5 ... 8 bar   |
| Operating pressure     | 21.75 ... 116 psi   |
| 設計結構                   | 具彈簧復位的提升閥   |
| 復位類型                   | 機械彈簧  |
| 防護等級                   | IP40<br>IP65  |
| 授權                     | c UL us - Recognized (OL)   |
| 認證核發部門                 | UL MH19482  |
| 額定尺寸                   | 0.65 mm   |
| 網柵尺寸                   | 10 mm   |
| 排氣功能                   | 可節流   |
| 密封原理                   | 軟性  |
| 裝配位置                   | 任何  |
| 手動控制                   | 位置鎖定<br>推力  |
| 嚮導類型                   | 直接  |
| 流量方向                   | 不可逆   |
| Overlap                | Underlap  |
| 注意: 強制條件               | 切換頻率一周至少一次  |
| 最大切換頻率                 | 10 Hz   |
| 關閉時間                   | 5 ms  |
| 開啟時間                   | 5 ms  |
| 循環功率                   | 100 %   |
| 電源消耗                   | 1 W   |
| 線圈的特性參數                | 5 V DC: 1 W   |
| 容許的電壓波動                | +/- 10 %  |
| 操作介質                   | 壓縮空氣符合 ISO8573-1:2010 [7:4:4]   |
| 注意: 操作和嚮導介質            | 潤滑操作可行 (隨後需要進一步操作)  |
| 耐振動                    | 傳送應用測試在安全等級 2 符合 FN 942017-4 及 EN 60068-2-6                                       |
| 耐衝擊                    | Shock test with severity level 2 in accordance with FN 942017-5 and EN 60068-2-27 |
| 耐腐蝕等級 CRC              | 2 - Moderate corrosion stress   |
| PWIS conformity        | VDMA24364-B2-L  |
| 儲藏溫度                   | -20 ... 60 °C   |
| 介質溫度                   | -5 ... 50 °C  |
| 環境溫度                   | -5 ... 40 °C  |
| 產品重量                   | 10 g  |
| 電氣連接                   | 透過電動連接板   |
| 安裝類型                   | 在底座上<br>具通孔   |
| 氣壓連接, 氣口 1             | 底座  |

| 特性               | 值                  |
|------------------|--------------------|
| 氣壓連接, 氣口 2       | 底座                 |
| 氣壓連接, 氣口 3       | 底座                 |
| 材料備註             | 符合 RoHS            |
| Material seals   | FPM<br>HNBR<br>NBR |
| Material housing | PA-加強<br>PPS-加強    |