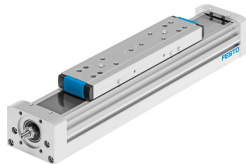


螺桿式電缸 ELGA-BS-KF-150- -

訂貨編號: 8024921

FESTO



資料表

特性	值
工作行程	50 mm...3000 mm
尺寸	150
螺桿直徑	40 mm
螺桿螺距	40 mm/U
安裝位置	可選
導軌	循環滾珠軸承導軌
結構特點	直線型電缸 具滾珠螺桿
馬達類型	步進馬達 伺服馬達
螺桿類型	滾珠螺桿
測量系統的功能原理	增量
最大加速度	15 m/s ²
最大轉速	3000 1/min
最大速度	2 m/s
重複精度	±0.02 mm
油漆濕潤缺陷物質 (PWIS) 符合性	VDMA24364 區域 III
防護等級	IP40
環境溫度	-10 °C...60 °C
區域 Iy 的第二力矩	4700000 mm ⁴
區域 Iz 的第二力矩	11800000 mm ⁴
vmax 時的空轉扭矩	4.4 Nm
vmin 時的空轉扭矩	2.2 Nm
最大力 Fy	5500 N
最大力 Fz	11000 N
100 km 理論壽命值的 Fy (僅供參考)	20240 N
100 km 理論壽命值時的 Fz (僅供參考)	40480 N
最大力矩 Mx	167 Nm
最大力矩 My	1150 Nm
最大力矩 Mz	1150 Nm
100 km 理論壽命值時的 Mx (僅供參考)	615 Nm
100 km 理論壽命值時的 My (僅供參考)	4232 Nm

特性	值
100 km 理論壽命值時的 Mz (僅供參考)	4232 Nm
驅動軸的最大徑向力	4000 N
最大進給力 Fx	6400 N
轉動慣量 It	783000 mm ⁴
每公尺行程的慣性動量 JH	18.031 kgcm ²
每公斤工作負載的轉動慣量 JL	0.4053 kgcm ²
慣性動量 JO	8.63 kgcm ²
進給常數	40 mm/U
移動質量	10514 g
附加滑塊的重量	5900 g
0 mm 行程的基本重量	25100 g
每 10 m 行程的附加重量	213 g
動態偏轉 (移動負載)	軸長的 0.05% , 最大 0.5 mm
靜態偏轉 (負載靜止)	軸長的 0.1%
密封蓋材料	精製鋁合金 陽極氧化
型材材質	精製鋁合金 陽極氧化處理
材料說明	RoHS 合規
驅動蓋材料	精製鋁合金 陽極氧化處理
導向滑塊材料	鋼
導軌材料	鋼
滑塊材料	精製鋁合金 陽極氧化
心軸螺帽材料	鋼
螺桿材質	鋼