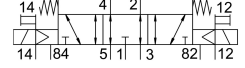
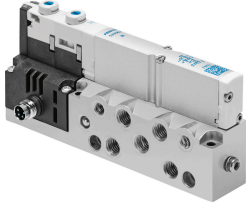


# 電磁閥 VMPA14-M1H-E-G1/8-PI

訂貨編號: 8023545

FESTO



## 資料表

特性	值
閥功能	五口三位中洩式
驅動方式	電控
閥尺寸	14 mm
標準標稱流量	460 l/min
工作口	G1/8
操作電壓	24 V DC
工作壓力	0.3 MPa...0.8 MPa 3 bar...8 bar
結構特點	活塞閘閥
復位類型	彈簧復位
認證	c UL us - 認證 (OL)
CE 認證 (見合格聲明)	符合歐盟電磁相容性指令 符合歐盟 RoHS 指令
CE 標記 (見合格聲明)	符合英國 EMC 指令 符合英國 RoHS 指令
防護等級	IP65 符合 IEC 60529 標準
排氣功能	具有節流選項
密封原理	軟密封
安裝位置	可選
手動裝置	鎖定式 按鈕式
嚮導類型	嚮導驅動
嚮導氣源	內嚮導
流向	不可逆
搭接	正重疊
訊號狀態顯示器	是
嚮導壓力 Mpa	0.3 MPa...0.8 MPa
嚮導壓力	3 bar...8 bar
適用於真空	否
標準標稱流量, QS-8	460 l/min
關閉時間	50 ms
打開時間	13 ms

特性	值
逆轉開關時間	26 ms
0 訊號的最大正向測試脈衝	400 $\mu$ s
訊號為 1 的最大反向測試脈衝	200 $\mu$ s
允許的電壓波動	+/- 25%
工作介質	壓縮空氣，符合 ISO 8573-1:2010 [7:4:4]
工作和嚮導介質說明	可用潤滑介質工作 ( 之後須一直潤滑介質工作 )
抗振性	運輸應用測試，嚴重性等級 2，符合 FN 942017-4 和 EN 60068-2-6
耐衝擊性	衝擊測試，嚴重性等級 2，符合 FN 942017-5 和 EN 60068-2-27
耐腐蝕等級 CRC	1 - 低耐腐蝕能力
油漆濕潤缺陷物質 ( PWIS ) 符合性	VDMA24364-B1/B2-L
儲存溫度	-20 °C...40 °C
介質溫度	-5 °C...50 °C
相對空氣濕度	40°C 時最高為 90%
環境溫度	-5 °C...50 °C
用於闕安裝的最大緊固扭矩	0.65 Nm
產品重量	255 g
電氣介面	4 針 M8x1 插頭 符合 EN 60947-5-2 標準
安裝方式	具通孔
氣動介面，氣口 1	G1/8
氣動介面，氣口 2	G1/8
氣動介面，氣口 3	G1/8
氣動介面，氣口 4	G1/8
氣動介面，氣口 5	G1/8
材料說明	RoHS 合規
密封件材質	NBR
外殼材質	壓鑄鋁