

過濾調壓閥

LFR-1/8-D-MINI-A-MPA

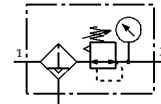
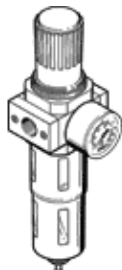
料號: 8002282

Classic - nicht für Neukonstruktionen verwenden

FESTO

具金屬保護杯罩和壓力錶. 具自動冷凝水排放.

Modern alternatives can be found by entering the first four characters of the type code in the search field.



技術參數

| 特性 | 值 |
|------------------|---------------------------------------|
| 尺寸 | Mini型 |
| 系列 | D |
| 驅動器鎖 | 旋轉手柄, 具鎖定 |
| 裝配位置 | 垂直 +/- 5° |
| 過濾等級 | 40 µm |
| 冷凝水排放 | 全自動 |
| 設計結構 | 過濾調壓閥具壓力錶 |
| 最大冷凝物容積 | 22 cm ³ |
| 杯罩保護 | 金屬保護杯罩 |
| 壓力錶 | 具壓力錶 |
| 操作壓力 | 2 ... 12 bar |
| 壓力控制範圍 | 0.5 ... 12 bar |
| 最大壓力遲滯 | 0.2 bar |
| 標準額定流量 | 750 l/min |
| 操作介質 | 壓縮空氣符合 ISO 8573-1:2010 [7:9-] 惰性氣體 |
| 注意: 操作和嚮導介質 | 潤滑操作可行 (隨後需要進一步操作) |
| 耐腐蝕等級 CRC | 2 - Moderate corrosion stress |
| PWIS conformity | VDMA24364-B1/B2-L |
| 儲藏溫度 | -10 ... 60 °C |
| 輸出口的空氣純淨度 | 壓縮空氣符合 ISO8573-1:2010 [7:8:4] 惰性氣體 |
| 介質溫度 | 5 ... 60 °C |
| 環境溫度 | 5 ... 60 °C |
| 產品重量 | 460 g |
| 安裝類型 | 線路安裝 具配件 選配 |
| 氣壓連接, 氣口 1 | G1/8 |
| 氣壓連接, 氣口 2 | G1/8 |
| 材料備註 | 符合 RoHS |
| Material housing | 牙鑄鋅 |
| Material bowl | PC |