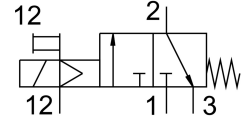
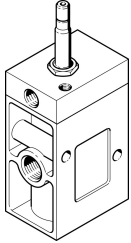


電磁閥 MCH-3-1/2-S

訂貨編號: 7983

FESTO



資料表

特性	值
閥功能	三口二位，常閉，單穩態
驅動方式	電控
寬度	52 mm
標準標稱流量	3700 l/min
工作口	G1/2
操作電壓	透過電磁線圈，須另外訂購
工作壓力	-0.095 MPa...1 MPa -0.95 bar...10 bar
結構特點	提動座
復位類型	彈簧復位
認證	c UL us - 認證 (OL)
防護等級	IP65
公稱通徑	14 mm
網格尺寸	69 mm
排氣功能	具有節流選項
密封原理	軟密封
安裝位置	可選
手動裝置	鎖定式
嚮導類型	嚮導驅動
嚮導氣源	外部
流向	不可逆
搭接	重疊
嚮導壓力 Mpa	0.1 MPa...1 MPa
嚮導壓力	1 bar...10 bar
b 值	0.3
關閉時間	54 ms
打開時間	22 ms
0 訊號的最大正向測試脈衝	2200 µs
訊號為 1 的最大反向測試脈衝	3700 µs
線圈的特性參數	請參閱電磁線圈，須另外訂購
工作介質	壓縮空氣，符合 ISO 8573-1:2010 [7:4:4]
工作和嚮導介質說明	可用潤滑介質工作 (之後須一直潤滑介質工作)

特性	值
耐腐蝕等級 CRC	1 - 低耐腐蝕能力
油漆濕潤缺陷物質 (PWIS) 符合性	VDMA24364-B1/B2-L
儲存溫度	-20 °C...60 °C
介質溫度	-10 °C...60 °C
嚮導介質	壓縮空氣, 符合 ISO 8573-1:2010 [7:4:4]
環境溫度	-5 °C...40 °C
產品重量	1115 g
安裝方式	是否要： 在氣路板上 具通孔
輔助嚮導氣口 12	G1/8
嚮導氣口 12	G1/8
氣動介面, 氣口 1	G1/2
氣動介面, 氣口 2	G1/2
氣動介面, 氣口 3	G1/2
材料說明	RoHS 合規
密封件材質	NBR
外殼材質	壓鑄鋁