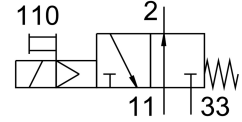
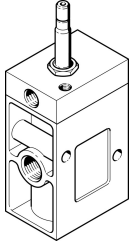


電磁閥 MOCH-3-1/2

訂貨編號: 7885

FESTO



資料表

特性	值
閥功能	三口二位，常開，單電控
驅動方式	電控
寬度	52 mm
標準標稱流量	3700 l/min
工作口	G1/2
操作電壓	透過電磁線圈，須另外訂購
工作壓力	0.15 MPa...1 MPa 1.5 bar...10 bar
結構特點	提動座
復位類型	彈簧復位
防護等級	IP65
公稱通徑	14 mm
網格尺寸	69 mm
排氣功能	具有節流選項
密封原理	軟密封
安裝位置	可選
手動裝置	鎖定式
嚮導類型	嚮導驅動
流向	不可逆
搭接	重疊
b 值	0.3
關閉時間	54 ms
打開時間	22 ms
0 訊號的最大正向測試脈衝	2200 µs
訊號為 1 的最大反向測試脈衝	3700 µs
線圈的特性參數	請參閱電磁線圈，須另外訂購
工作介質	壓縮空氣，符合 ISO 8573-1:2010 [7:4:4]
工作和嚮導介質說明	可用潤滑介質工作 (之後須一直潤滑介質工作)
耐腐蝕等級 CRC	1 - 低耐腐蝕能力
油漆濕潤缺陷物質 (PWIS) 符合性	VDMA24364-B1/B2-L
儲存溫度	-20 °C...60 °C
介質溫度	-10 °C...60 °C

特性	值
環境溫度	-5 °C...40 °C
產品重量	1150 g
安裝方式	是否要： 在氣路板上 具通孔
氣動介面，氣口 1	G1/2
氣動介面，氣口 2	G1/2
氣動介面，氣口 3	G1/2
材料說明	RoHS 合規
密封件材質	NBR
外殼材質	壓鑄鋁