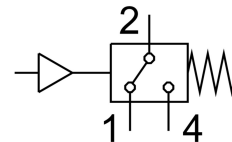
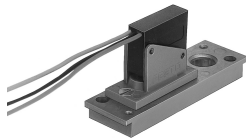


氣電轉換器 PE-1/8-2N-SW

訂貨編號: 7862

FESTO



資料表

特性	值
符合標準	EN 60947-5-1
CE 認證 (見合格聲明)	符合歐盟低電壓指令
CE 標記 (見合格聲明)	符合英國電氣設備相關規定
測得變量	相對壓力
測量方法	氣/電壓力轉換器
工作壓力	0 MPa...0.8 MPa 0 bar...8 bar
最大過載壓力	12 bar
工作介質	壓縮空氣, 符合 ISO 8573-1:2010 [7:4:4]
工作和嚮導介質說明	可用潤滑介質工作
介質溫度	0 °C...60 °C
環境溫度	0 °C...60 °C
開關輸出	觸點
開關功能	閾值, 固定遲滯
開關元件功能	轉換開關
開啟點最大值	2 bar
最小開關點	0.5 bar
最大開關頻率	1 Hz
最小負載電流	100 mA
操作電壓範圍 AC	12 V...250 V
操作電壓範圍 DC	12 V...250 V
利用類別 – 電感負載	AC-14 DC-13
利用類別 – 電阻負載	AC-12 DC-12
電氣介面	3 個接頭引線
電氣介面 1, 連接系統	開放式
電纜長度	0.5 m
電纜護套材料	PVC
安裝方式	是否要: 安裝於安裝框架 2n 上 具通孔
安裝位置	可選

特性	值
氣動介面	G1/8
產品重量	65 g
外殼材質	壓鑄鋁 加強型聚醯胺 鋼 VMQ (矽)
開關觸點材料	銀色
電氣介面材質	鍍錫
膜片材質	TPE-U(PU)
設定選項	永久設定
防護等級	IP67
絕緣電壓	2 kV
油漆濕潤缺陷物質 (PWIS) 符合性	VDMA24364-B1/B2-L
污染等級	3